

PATTERN HACKING – Robe Louise (soutien-gorge compatible) République du Chiffon



Dans ce document vous trouverez comment j'ai procédé pour décaler l'empiècement devant afin que les bretelles du haut tombent parfaitement au niveau des bretelles de mon soutien-gorge et comment j'ai procédé pour changer le top initial en robe (et rajouter une coulisse afin d'y passer un élastique). Pour le dernier point j'aurais pu simplement rallonger le top et rajouter une coulisse sur l'envers de la robe afin d'y passer un élastique mais j'ai préféré couper la robe en deux afin de rajouter de l'aisance sur la partie basse de la robe pour que ça passe aisément au niveau de mes hanches et ainsi créer une coulisse avec mes marges de couture (méthode découverte avec la robe Eliana de Pauline Alice et expliqué dans un autre fichier PDF).

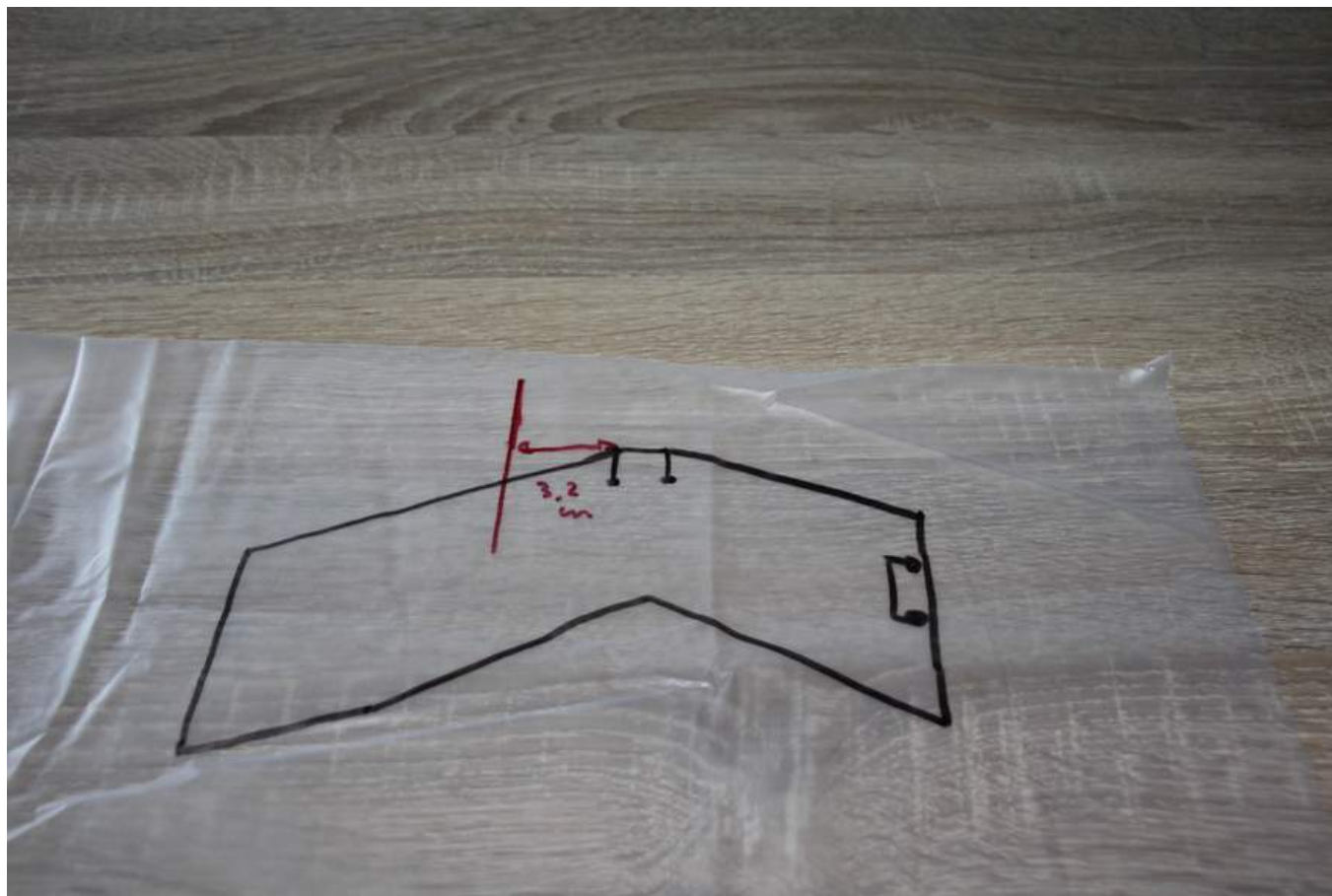
Pattern Hacking : Robe Louise (soutien-gorge compatible) - Rdc

Pour commencer voyons comment j'ai modifié mon empiècement haut (petite précision sur les photos ci-après les marges de couture sont déjà rajoutées). La première chose à faire est de recopier ma pièce sur de la bâche pour peinture ou autre support à votre disposition, le tout étant de bien voir en transparence.



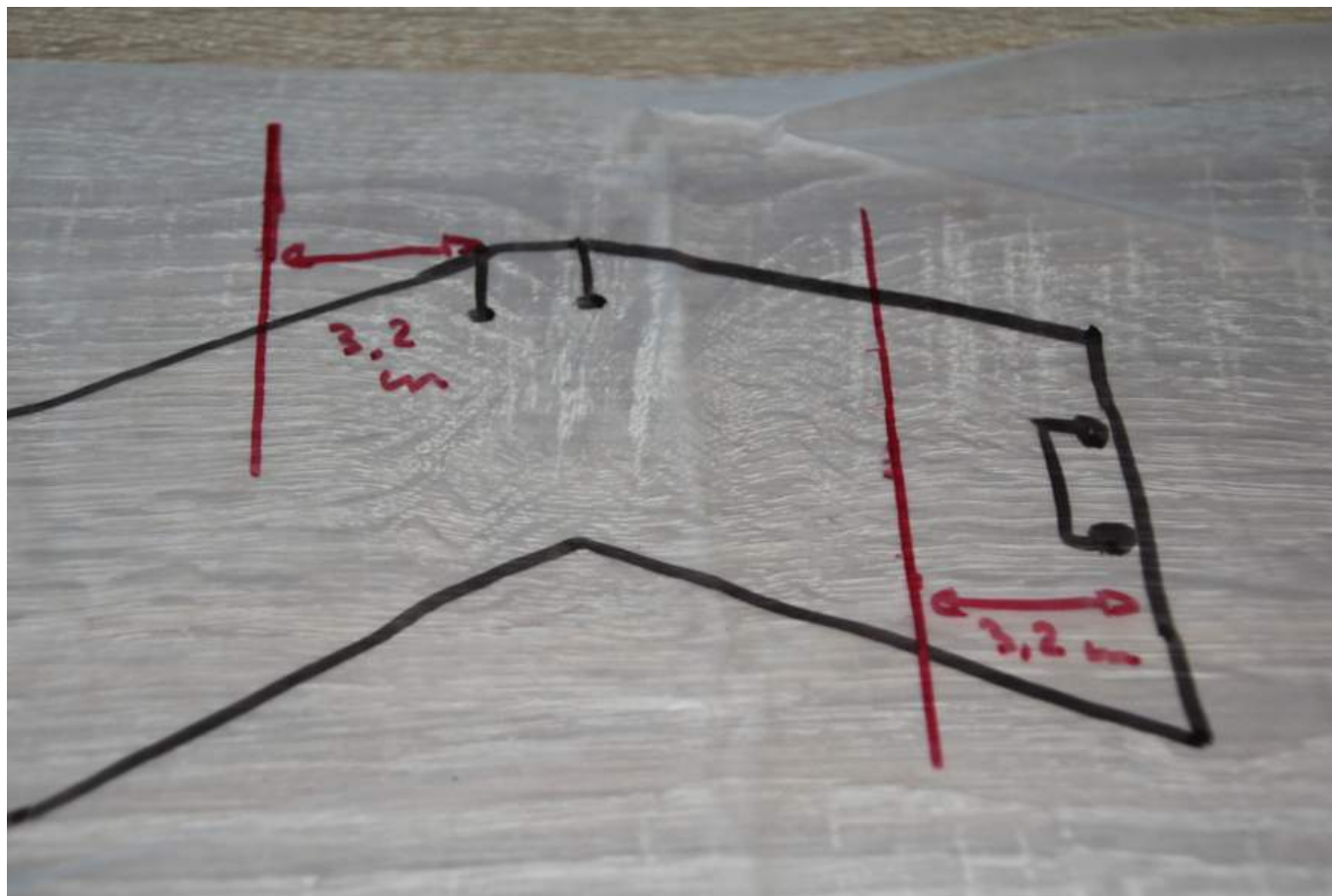
Pattern Hacking : Robe Louise (soutien-gorge compatible) - Rdc

Ensuite je marque sur ma bâche l'endroit où je souhaite que l'extérieure de ma bretelle arrive (cette mesure est calculée lors de ma toile ou première version réalisée de ce top). Chez moi cette mesure est de 3,2cm. Je trace donc un trait parallèle à celui de l'extérieur de ma bretelle initiale)



Pattern Hacking : Robe Louise (soutien-gorge compatible) - Rdc

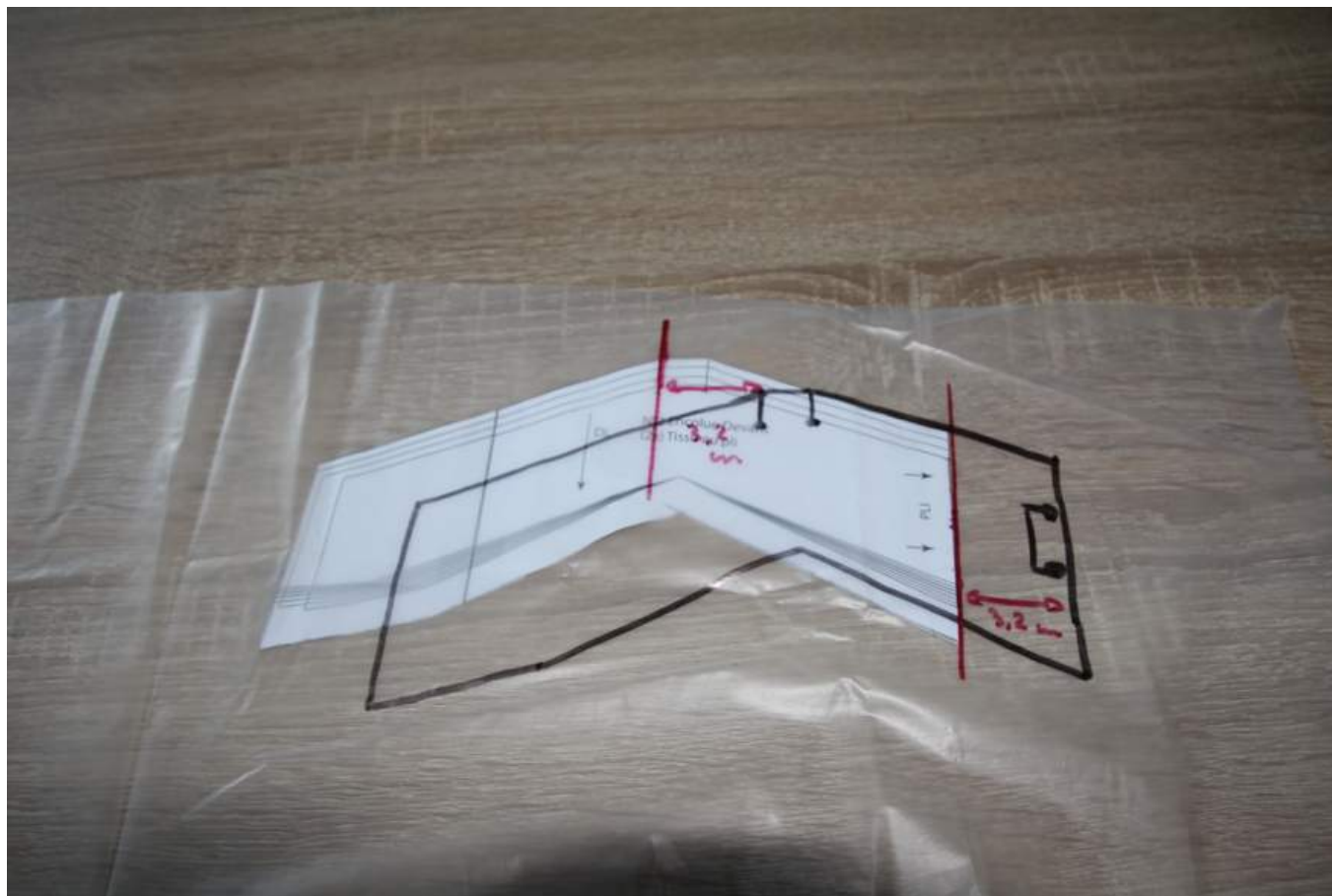
Je trace un autre trait parallèle cette fois au trait milieu dos de la même mesure :



Pattern Hacking : Robe Louise (soutien-gorge compatible) - Rdc

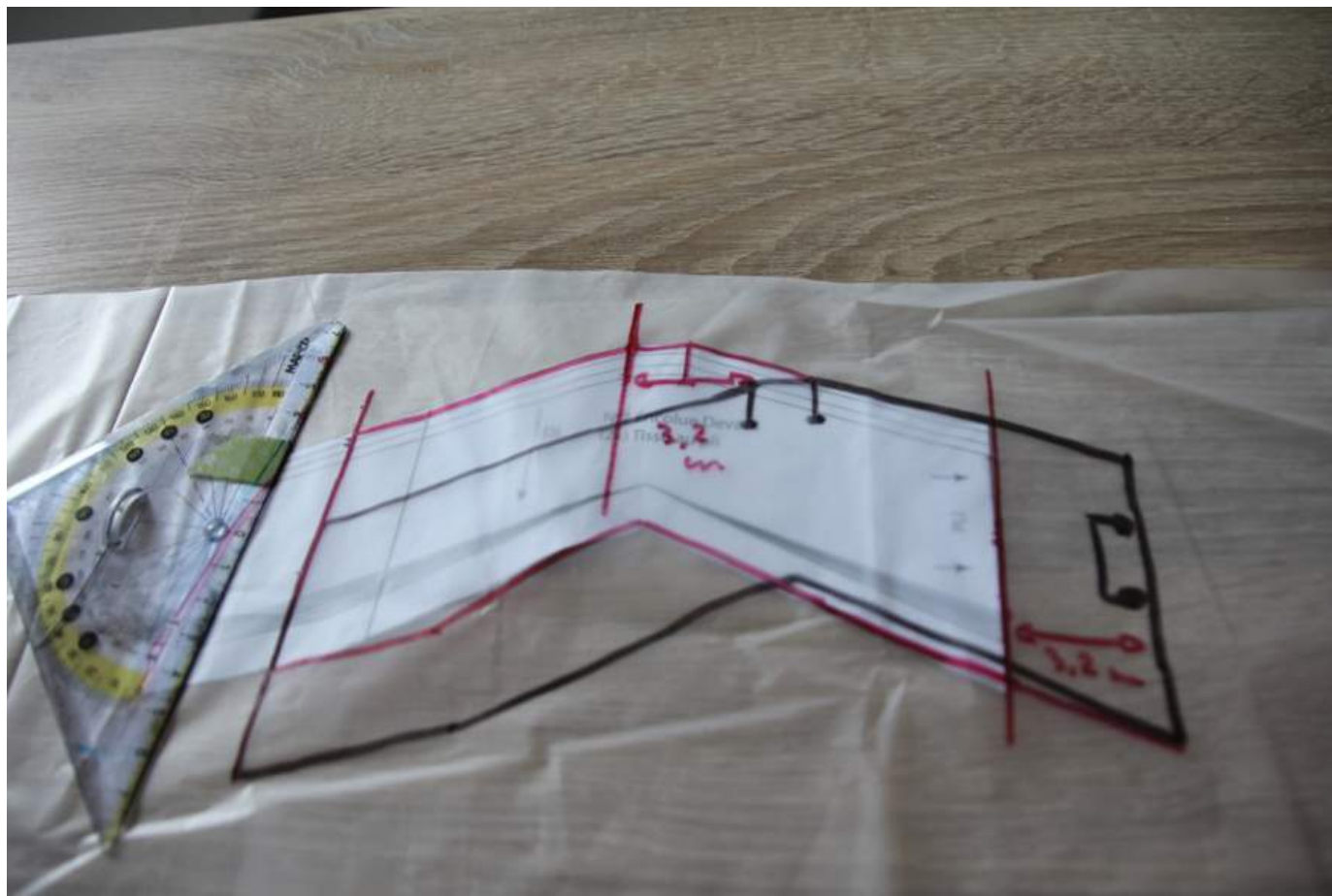
Et je viens positionner ma pièce de patron initial sous ma pièce dessinée sur la bâche en faisant correspondre :

- le milieu devant avec ce nouveau trait
- le trait supérieur de ma pièce avec celui de ma pièce dessinée
- ainsi que le trait extérieur de ma bretelle

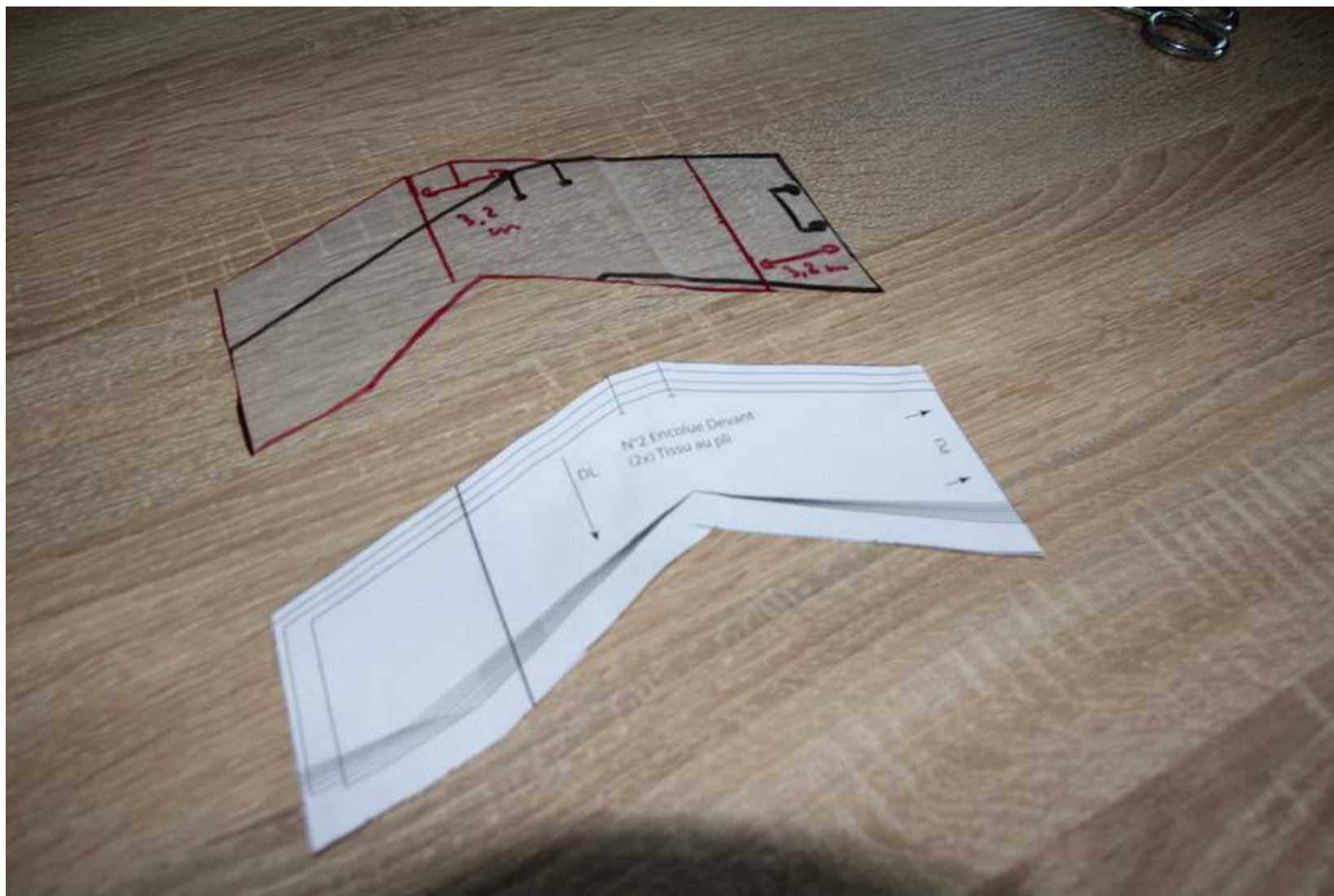


Pattern Hacking : Robe Louise (soutien-gorge compatible) - Rdc

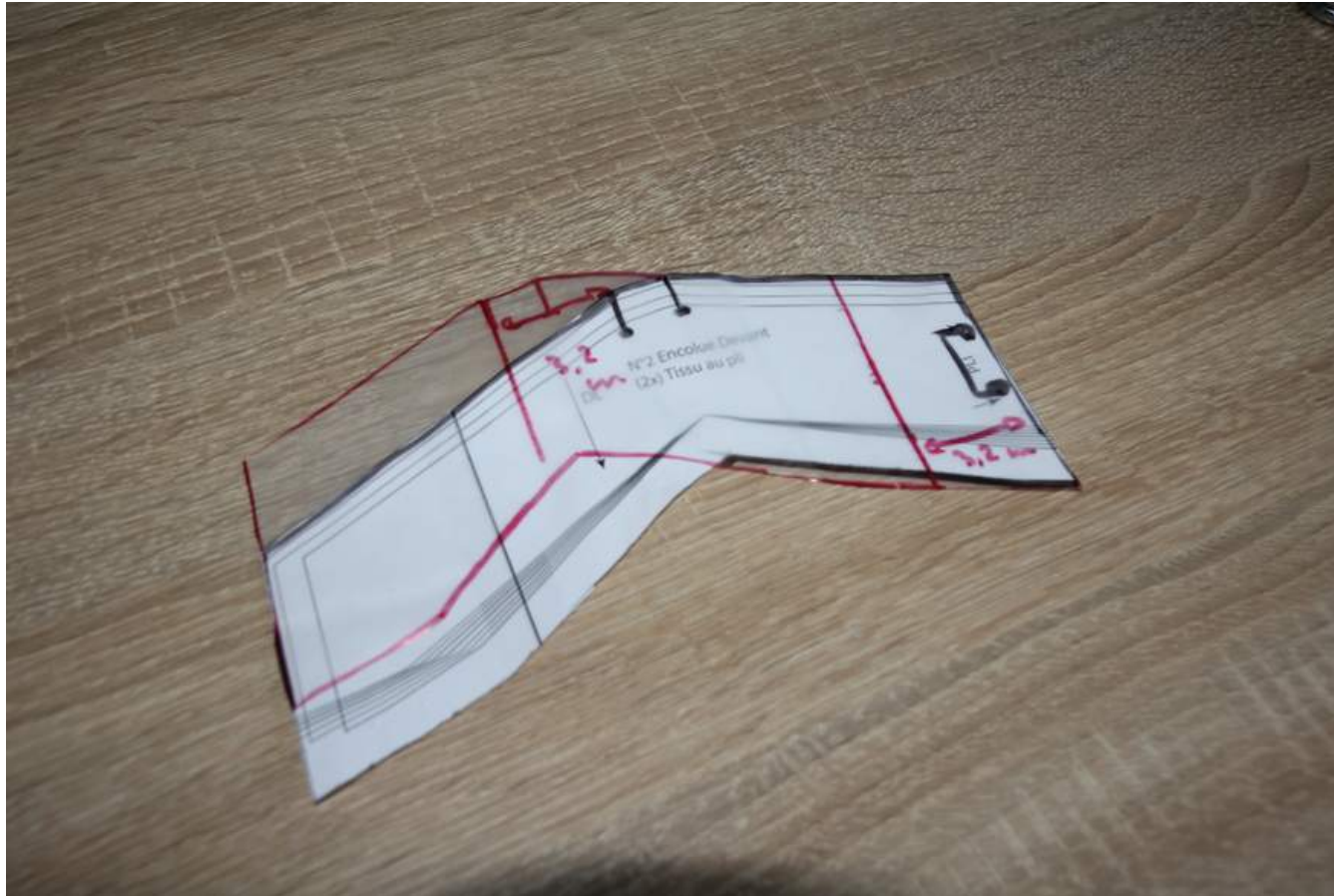
Et maintenant je re-dessine ma nouvelle pièce (trait rouge sur la photo suivante)



Pattern Hacking : Robe Louise (soutien-gorge compatible) - Rdc



Pattern Hacking : Robe Louise (soutien-gorge compatible) - Rdc



Cette modification à pour but de décaler la bretelle ainsi que la découpe du bas tout en étant cohérent avec l'empiècement initial. Comme vous pouvez le voir sur la photo ci-dessus elle remonte également l'empiècement sous l'aisselle. N'hésitez pas à jouer sur les bretelles dans ce cas (quitte à les rallonger) si vous trouvez que le top/la robe remonte trop sous l'emmanchure. Ce n'est pas mon cas, j'ai même dû enlever 4cm de hauteur des bretelles pour que la robe tombe bien mais chaque personne est différente ;-)
Et n'oubliez surtout pas de modifier votre pièce de devant avec ce nouvel empiècement. Pour cela positionnez votre nouvelle pièce sur votre pièce devant et rajouter le surplus.

Pattern Hacking : Robe Louise (soutien-gorge compatible) - Rdc



by Sh