

BRUYERE SEW-ALONG SEMAINE : le recopiage du patron

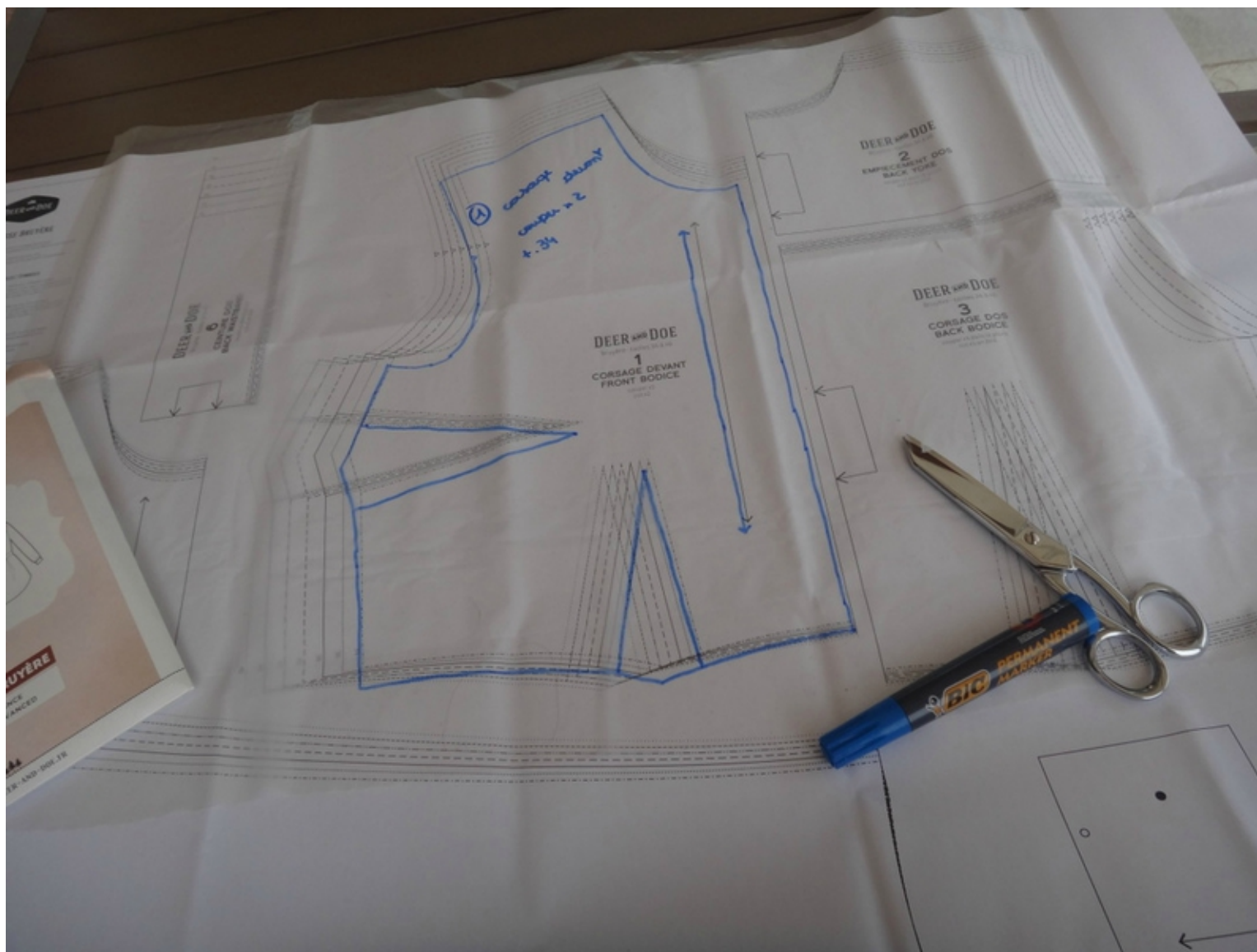
Aujourd'hui on va parler du recopiage du patron. C'est une étape très importante alors qu'on a parfois envie de la bâcler (je sais de quoi je parle) mais des pièces qui tombent bien en couture c'est avant tout un recopiage dans les règles de l'art et une découpe du tissu soigné.

Pour recopier votre patron plusieurs solutions s'offrent à vous :

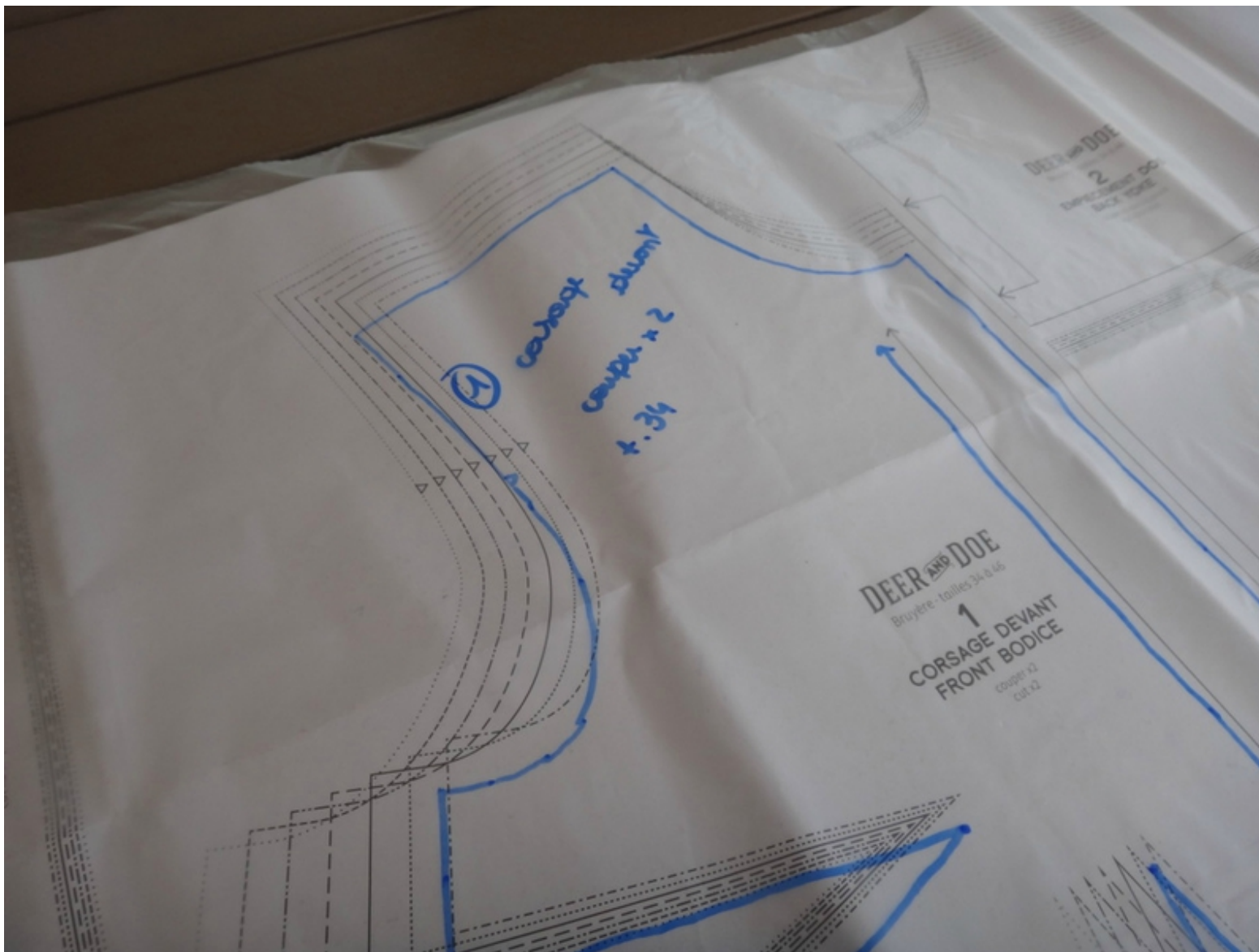
- * du papier spécial acheté en mercerie ou sur le net ([ici par exemple](#)) vendu au rouleau
- * de la nappe en papier acheté en grande surface (j'en ai utilisé pendant pas mal d'année et ça m'a bien dépanné). Seul "inconvenient" selon moi, la nappe peut parfois être assez opaque et la lecture du patron difficile.
- * du papier pour recouvrir les livres (idéal car transparent)
- * de la bâche pour protéger les sols de la peinture (même principe que celle pour recouvrir les livres). Pour moi c'est LA solution miracle pour recopier les patrons. C'est [ma copie Sophie](#) qui m'a montré cette méthode et je lui en suis très reconnaissant. J'achète ma bâche dans les magasins de bricolage, en rouleaux ([de ce style ci](#)). L'avantage c'est qu'ils sont de grande largeur (souvent 3m), transparents et résistants. Il faudra juste ajouter à ça un feutre indélébile pour écrire sur la bâche (si possible assez fin).

Pensez bien à recopier tous les repères indiqués sur votre patron (flèche représentant le droit fil, petits triangles des manches...), notez également le nom du patron, la taille dans laquelle vous avez coupé votre patron et le numéro de la pièce.

SEW ALONG BRUYERE – Deer & Doe



SEW ALONG BRUYERE – Deer & Doe



Si votre morphologie fait que vous êtes entre deux tailles, Eléonore avait rédigé un article lors du sew along de la robe Sureau que je vous conseille de lire ([ICI](#)). Ses explications s'appliquent à Bruyère et en général d'ailleurs ;-)
Et vous quels supports utilisez vous pour recopier vos patrons? La prochaine fois on passe à une autre étape cruciale de la préparation : LA TOILE.

by Sh