

LA REALISATION DE LA ROBE

Bon les filles je ne vais pas vous faire un pas à pas détaillé de comment coudre votre robe parce qu'honnêtement le but du Pattern Hacking n'est pas celui là mais je vais vous aider tout de même pour vous dire dans quel ordre coudre votre robe.

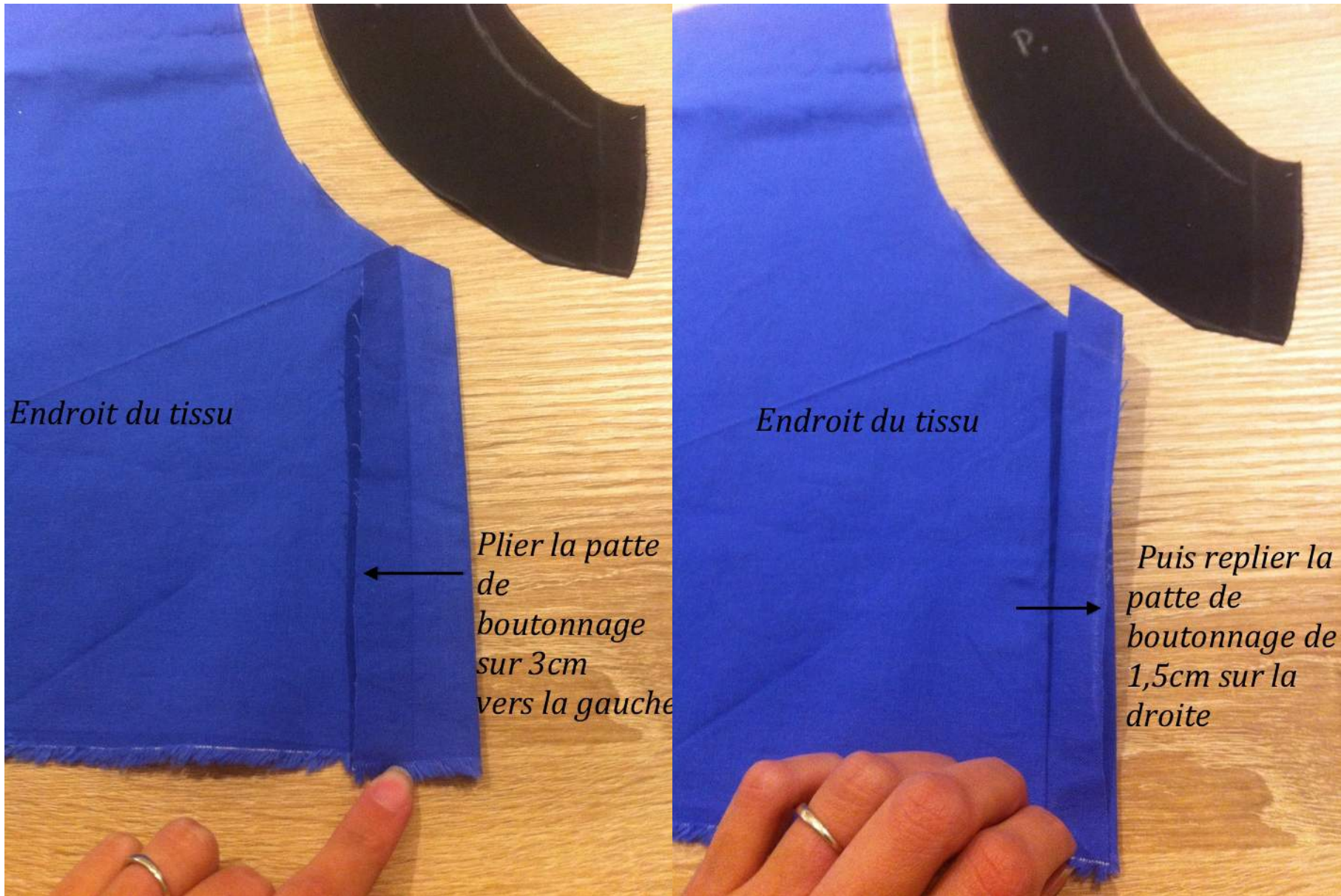
Niveau pièces vous devriez avoir :

Corsage devant x2
Dos x1 coupé dans la pliure
Parementure devant x2
Parementure dos x1 coupée dans la pliure
Manches x2
Jupes demie cercle x2 (j'y reviendrais plus tard)
Si vous avez un col :
Col devant x4
Col dos x2 coupés dans la pliure

Maintenant il faut coudre dans cet ordre :

- 1°/ Coudre les pinces poitrine et taille du corsage de devant
- 2°/ Coudre les pinces de taille du corsage du dos
- 3°/ Coudre ensemble endroit contre endroit les devants et le dos au niveau des épaules
- 4°/ Coudre ensemble endroit contre endroit au niveau des épaules les parementures et coudre un point zig zag ou de surjet le long de votre parementure sur l'extérieur
- 5°/ *Si vous avez un col coudre endroit contre endroit un col dos et deux cols devants au niveau des épaules / écarter les coutures au fer / procédez de la même manière avec l'autre col/ positionner vos deux cols ainsi formés endroit contre endroit et coudre les parties extérieures du col ensemble (col le col de Bruyère hein) / Crantez, retournez sur l'endroit et repassez.*
- 6°/ C'est maintenant que ça devient intéressant ! Pour la suite j'ai pris quelques photos. Ne vous inquiétez pas sur les photos qui vont suivre vous ne verrez que mon corsage devant et ma parementure mais vous votre corsage devant et dos sont cousus ensemble au niveau des épaules hein. Pas de panique je n'ai pas recoupé entièrement mes pièces. L'idée c'est juste de vous montrer comment coudre votre patte de boutonnage et votre parementure. Donc dans un premier temps je vais prendre ma pièce corsage devant **endroit de la pièce face à moi**. Je vais ensuite plier ma patte de boutonnage à 3cm vers la gauche et replier une partie de ces 3cm (1,5cm) sur la droite :

Pattern Hacking #2 : La robe Bettina Lou



Pattern Hacking #2 : La robe Bettina Lou

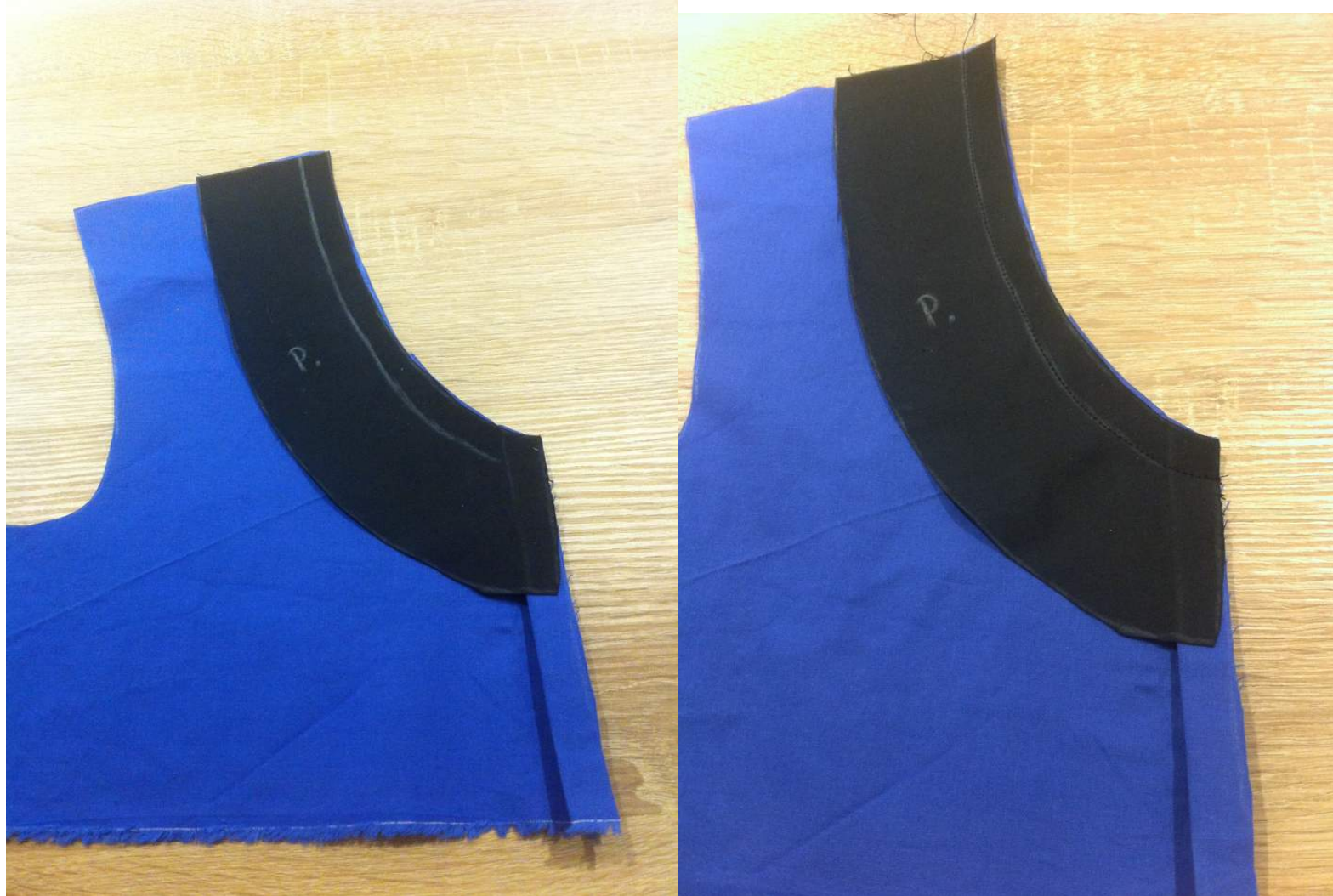
J'obtiens ça sur l'endroit :



Pattern Hacking #2 : La robe Bettina Lou

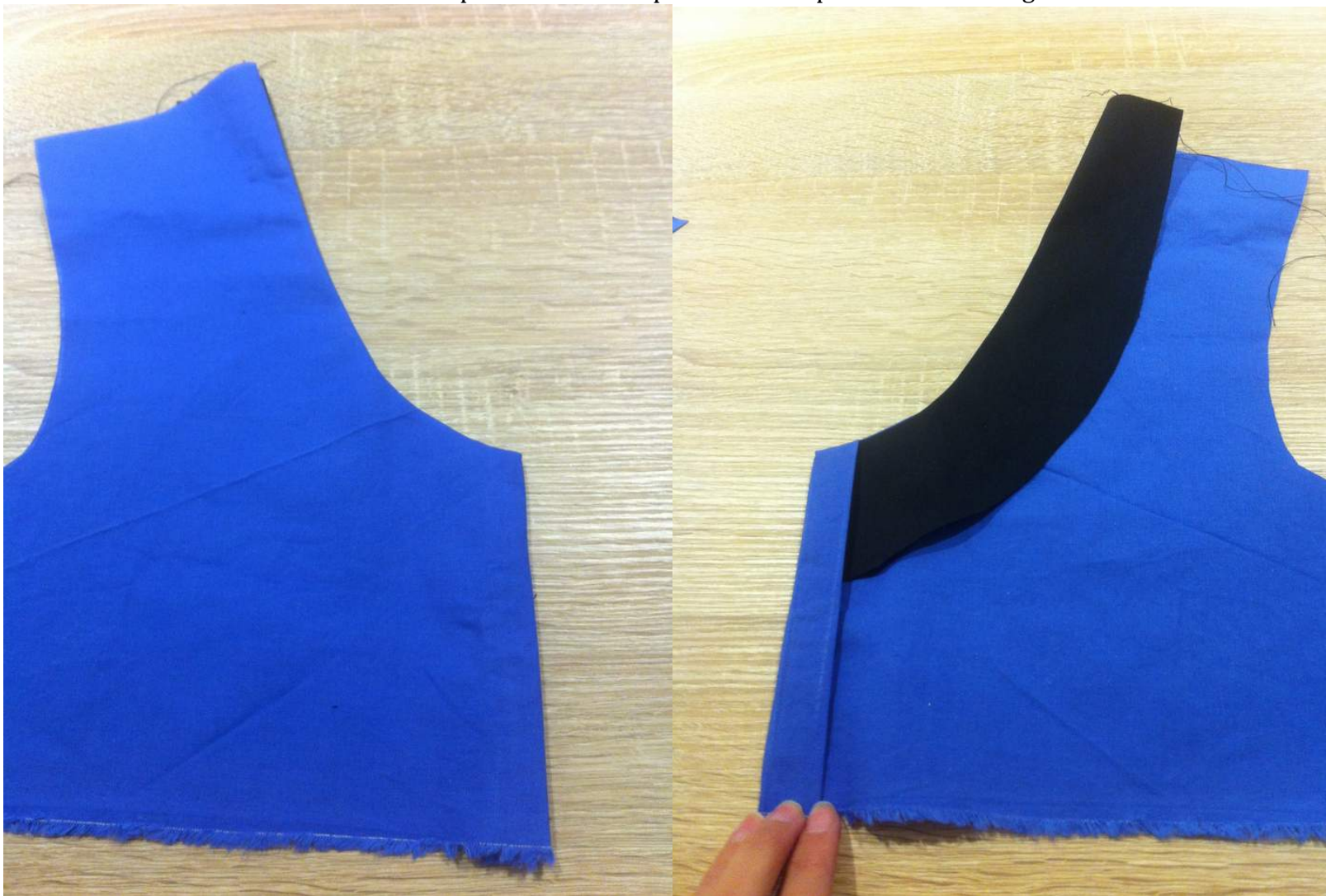
Je vais ensuite positionner ma parementure endroit contre endroit sur mon corsage et sur ma patte de boutonnage ainsi pliée et je vais coudre le long de mon encolure à 1,5cm en commençant par le côté gauche du corsage en continuant le long de l'encolure dos et en terminant par le corsage de droite :

Si vous avez un col il faut positionner celui-ci endroit contre endroit entre la parementure et votre corsage.



Pattern Hacking #2 : La robe Bettina Lou

Je crante mon angle et l'arrondi de l'encolure et je retourne le tout sur l'endroit en repassant bien. J'obtiens sur l'endroit un bel angle et sur l'envers ma parementure est prise dans ma patte de boutonnage :



7°/ Pour fixer ma parementure je vais coudre le long de mon encolure. Pour cela je commence en bas de ma patte de boutonnage de mon corsage droit, je remonte le long de ma patte de boutonnage, arrivé en haut je continue ma couture le long de mon encolure devant droite, puis dos, puis je redescends le long de mon encolure devant gauche et ensuite le long de ma patte de boutonnage gauche.

8°/ Je positionne mes devants l'un sur l'autre au niveau de la patte de boutonnage et je couds à 0,5cm en bas de mes corsages pour fixer ceux ci.

9°/ Je vais maintenant coudre mes jupes à mon corsage. Pour les jupes deux solutions :

- soit vous voulez une jupe froncée, dans ce cas là il faut couper 2 rectangle de 70cm x la hauteur de jupe voulue (moi 50cm).
Puis il faut froncer les jupes et les assembler avec vos corsages
- soit vous voulez une jupe demie cercle et dans ce cas là je vous renvoi vers le tuto qu'Anna a fait pour sa salopette jupe cercle :
http://www.lefilacoudredanna.com/fr_FR/diy-circle-skirt-dungarees/

Je me suis servie de ce tuto pour faire la mienne. J'ai mesuré le bas de mon corsage devant que j'ai divisé par 3,14 et ça m'a donné le rayon de ma jupe. Idem pour la jupe dos.

10°/ Une fois la jupe devant cousue au corsage devant et la jupe dos cousue au corsage dos, je positionne mon devant et mon dos de ma robe endroit contre endroit et je couds tout le long du côté gauche. Pour le côté droit je couds sur 4cm en haut seulement puis à la suite de cette couture je couds une fermeture éclair invisible sur le côté droit pour pouvoir enfiler la robe

11°/ Je couds mes manches à mon corsage

12°/ Je couds les ourlets de manches et bas de jupe

13°/ Et je couds mes boutons et boutonnières le long de ma patte de boutonnage (sur ma robe ma patte de boutonnage est décorative puisque la robe s'enfile grâce à la fermeture éclair invisible, j'ai cousu mes boutons directement sans faire de boutonnière)

Et voilà j'espère ne rien avoir oublié !

Enjoy

Fin