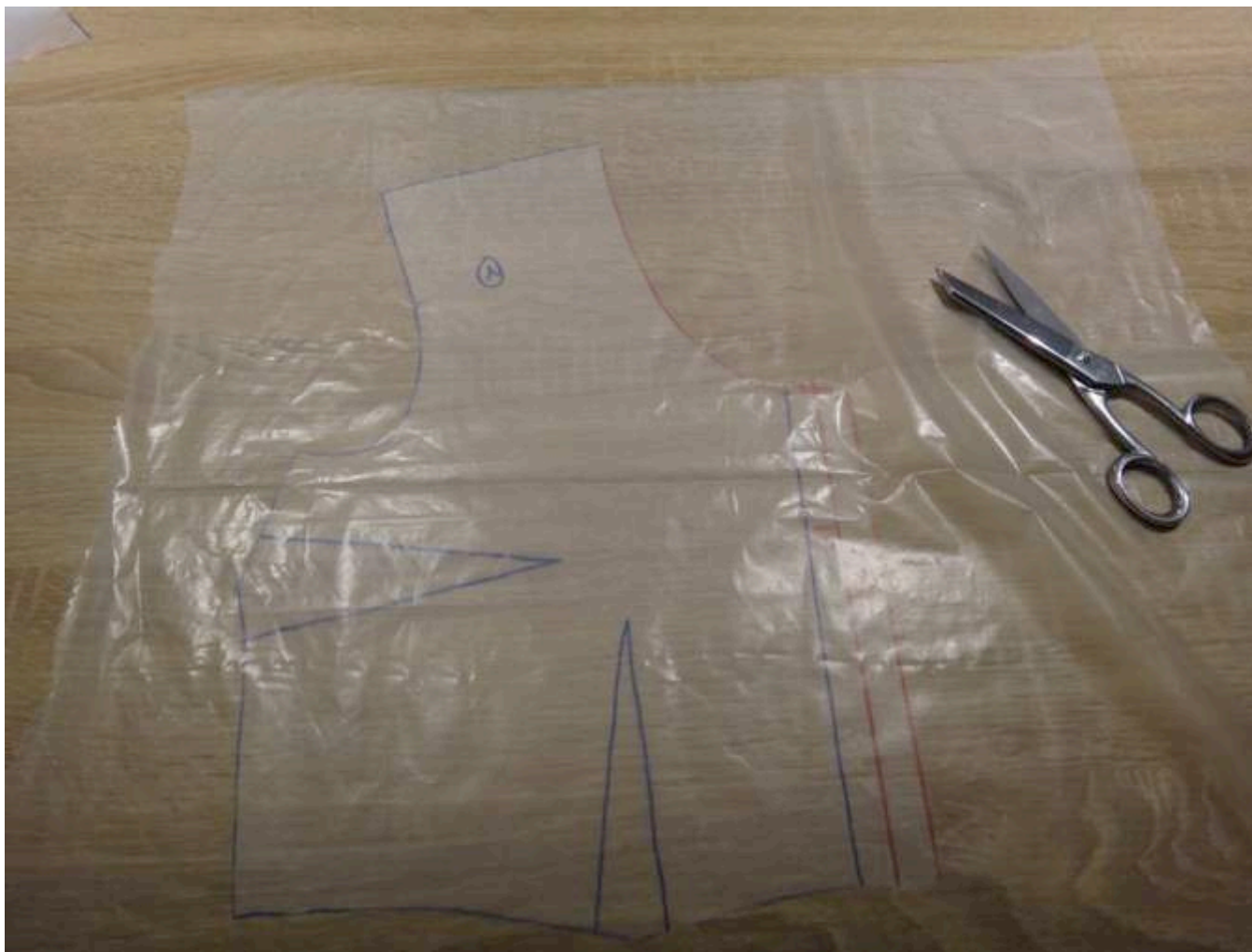


Pattern Hacking #2 : La robe Bettina Lou

Maintenant je vais tracer ma parementure. Vous pourriez aussi mettre un biais à l'encolure mais je trouve qu'une parement finie joliment un vêtement. Pour cela je vais positionner un morceau de bâche sur ma pièce au niveau de l'encolure, et je vais retracer ma ligne d'épaule, ma ligne d'encolure et une partie de ma ligne patte de boutonnage (le premier trait) :

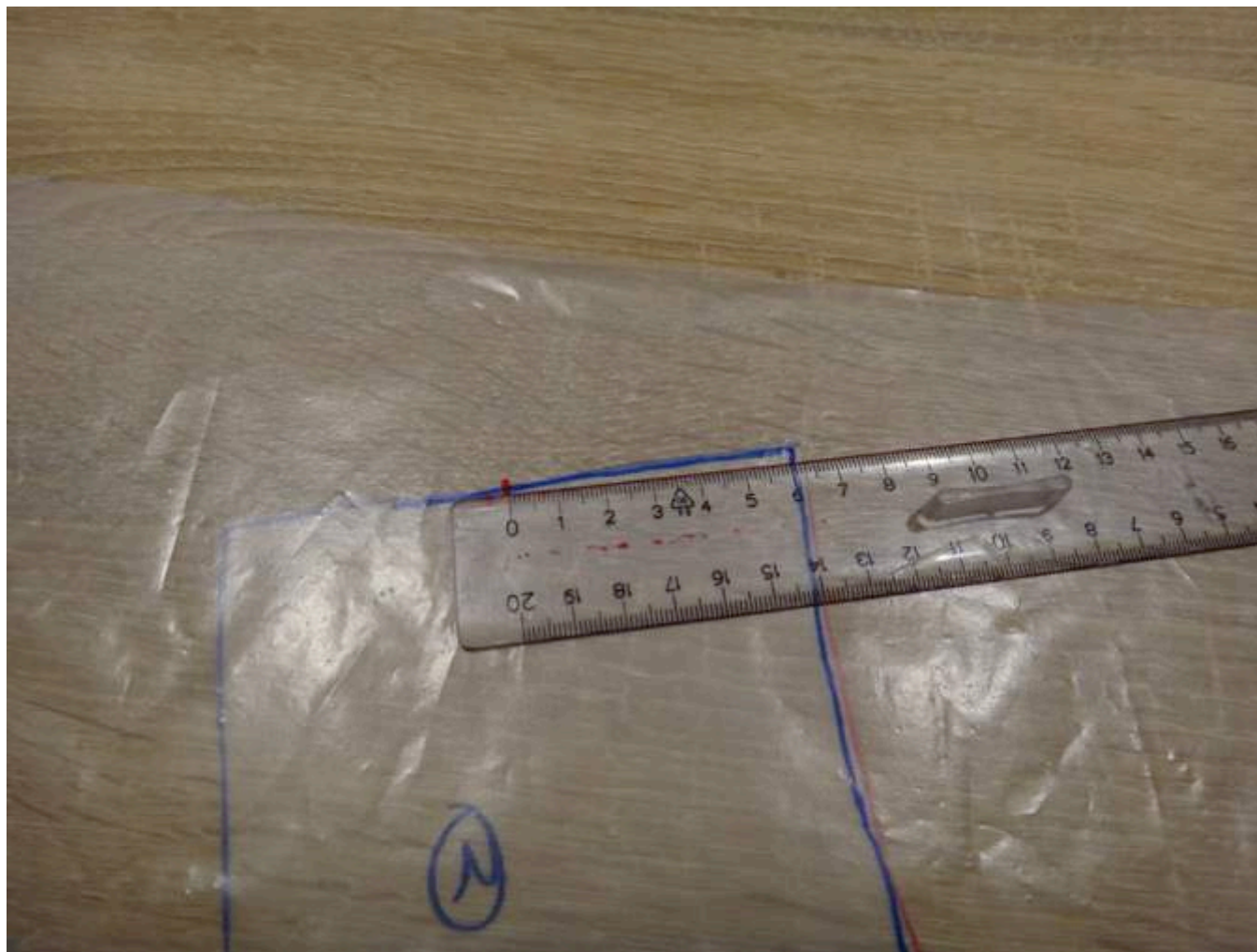


Pattern Hacking #2 : La robe Bettina Lou



Pattern Hacking #2 : La robe Bettina Lou

Sur ma ligne d'épaule, je vais tracer un repère à 6cm :



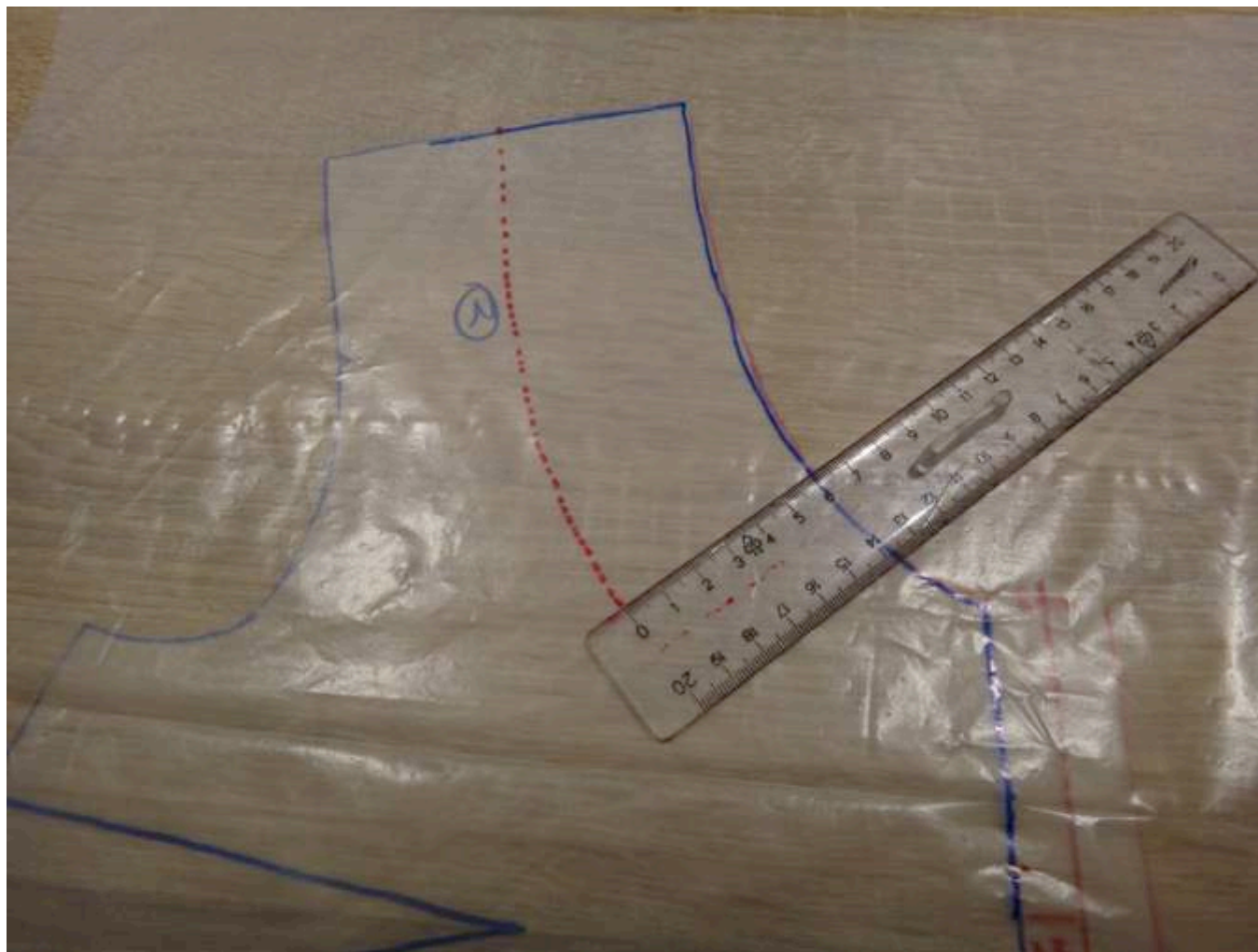
Pattern Hacking #2 : La robe Bettina Lou

Je vais également tracer un repère à 6 cm le long de ma ligne de patte de boutonnage :



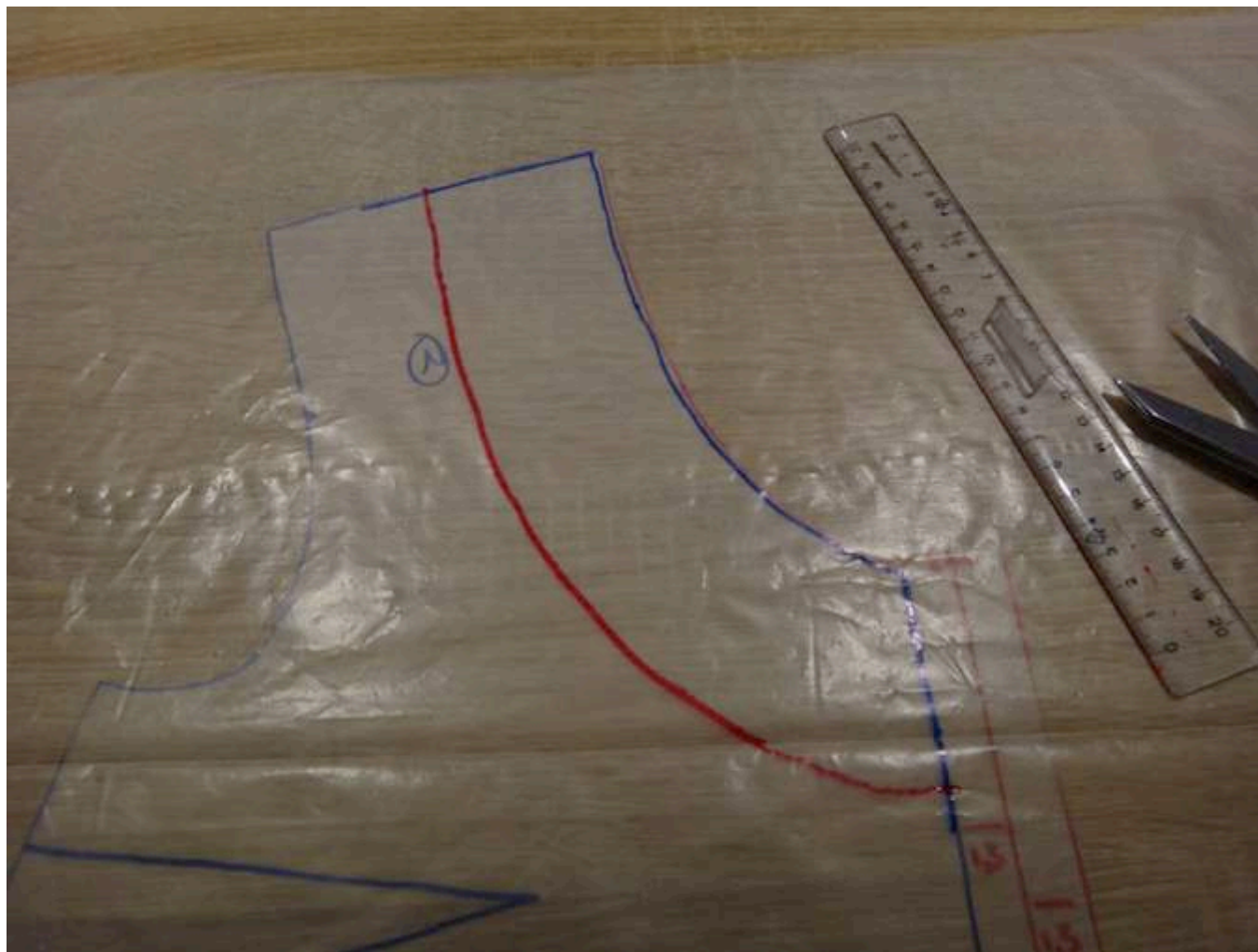
Pattern Hacking #2 : La robe Bettina Lou

Et je vais procéder de cette manière tout le long de l'encolure :

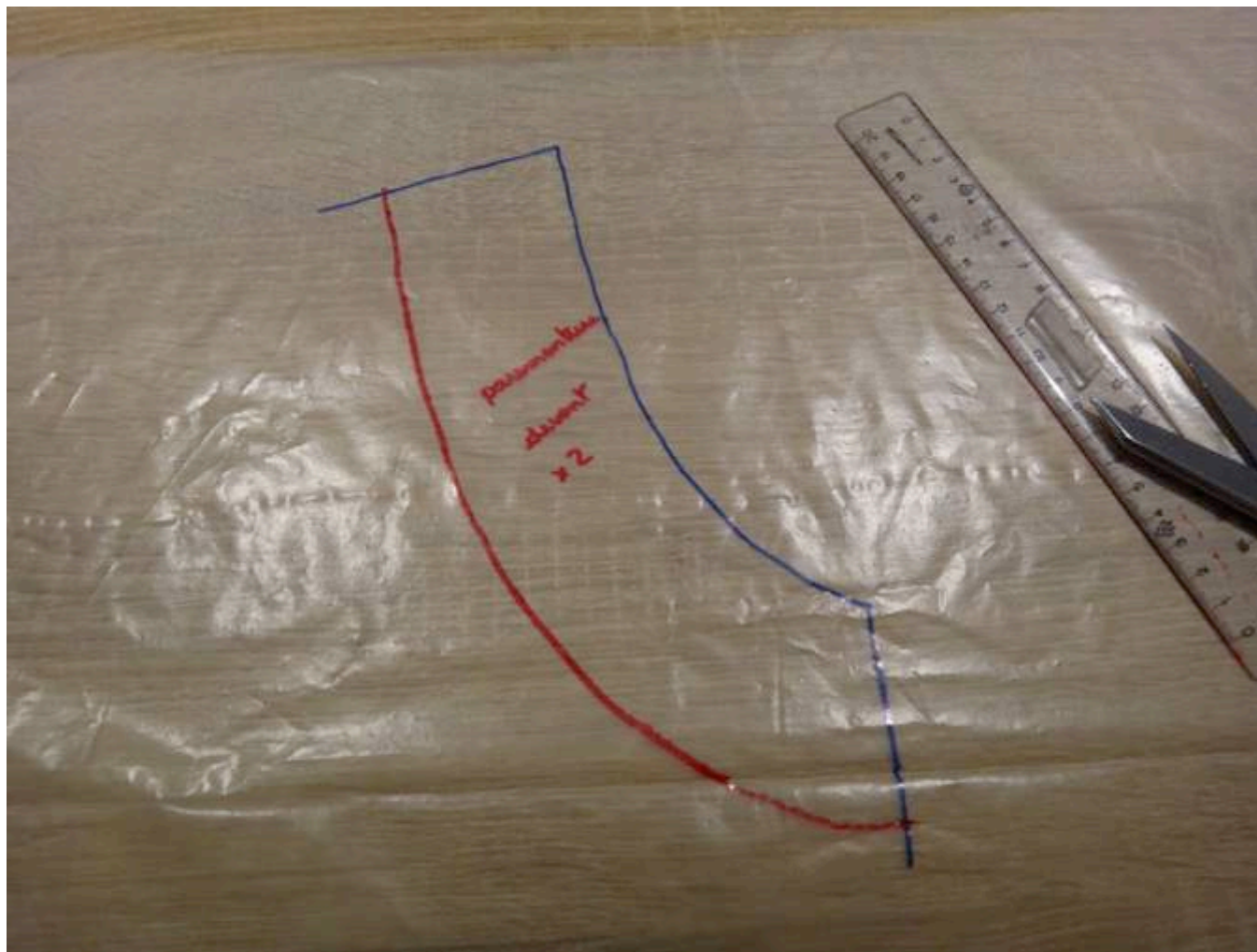


Pattern Hacking #2 : La robe Bettina Lou

J'obtiens ça :



Ma parement devant est terminée :

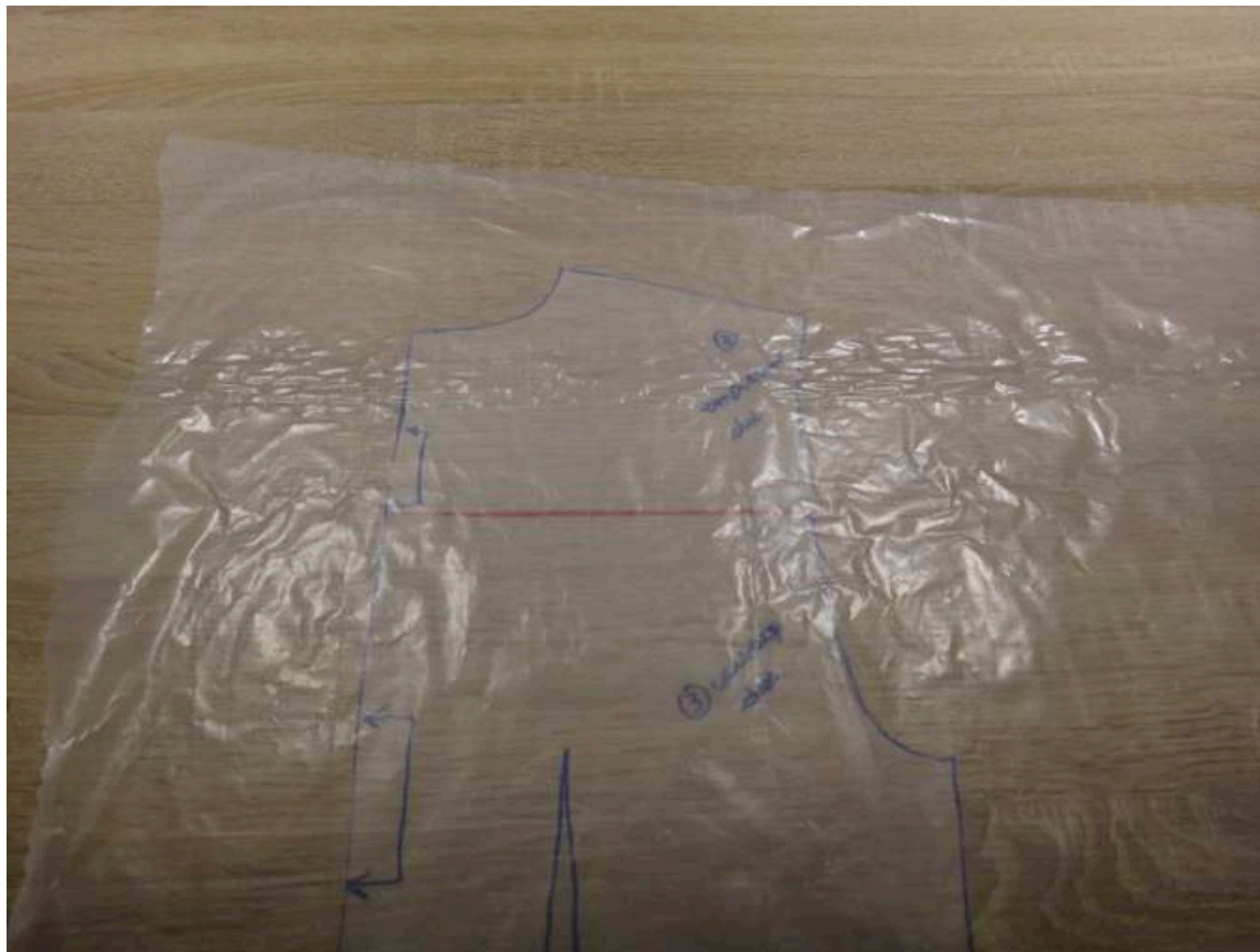


Pattern Hacking #2 : La robe Bettina Lou

Puis je vais tracer ma parementure dos. Pour cela je prends ma pièce de corsage dos et je vais positionner un morceau de bâche dessus.
Comme le devant je vais tracer un repère à 6cm au niveau des épaules et de mon côté droit, puis je vais retracer l'encolure du dos :



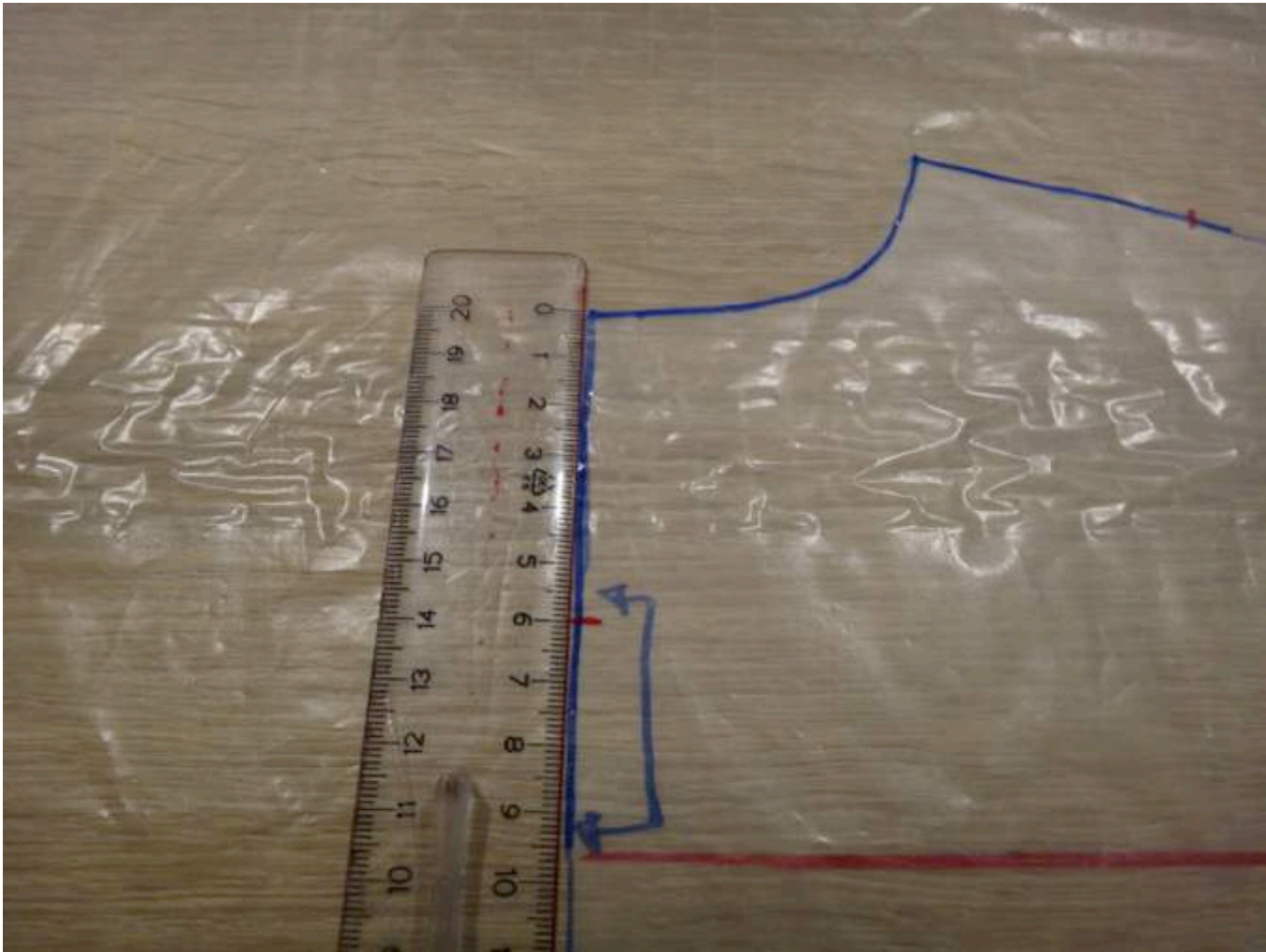
Pattern Hacking #2 : La robe Bettina Lou



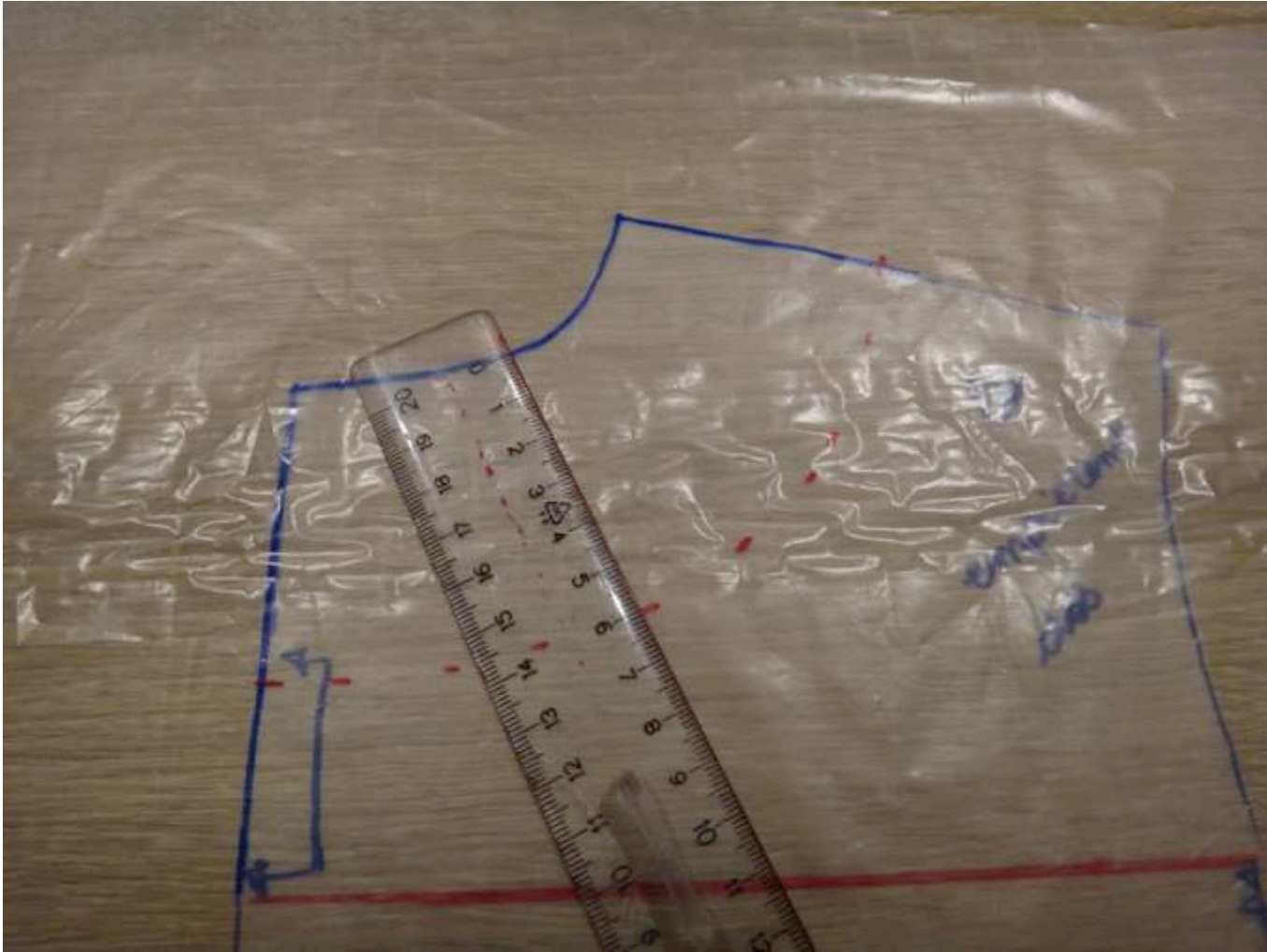
Pattern Hacking #2 : La robe Bettina Lou



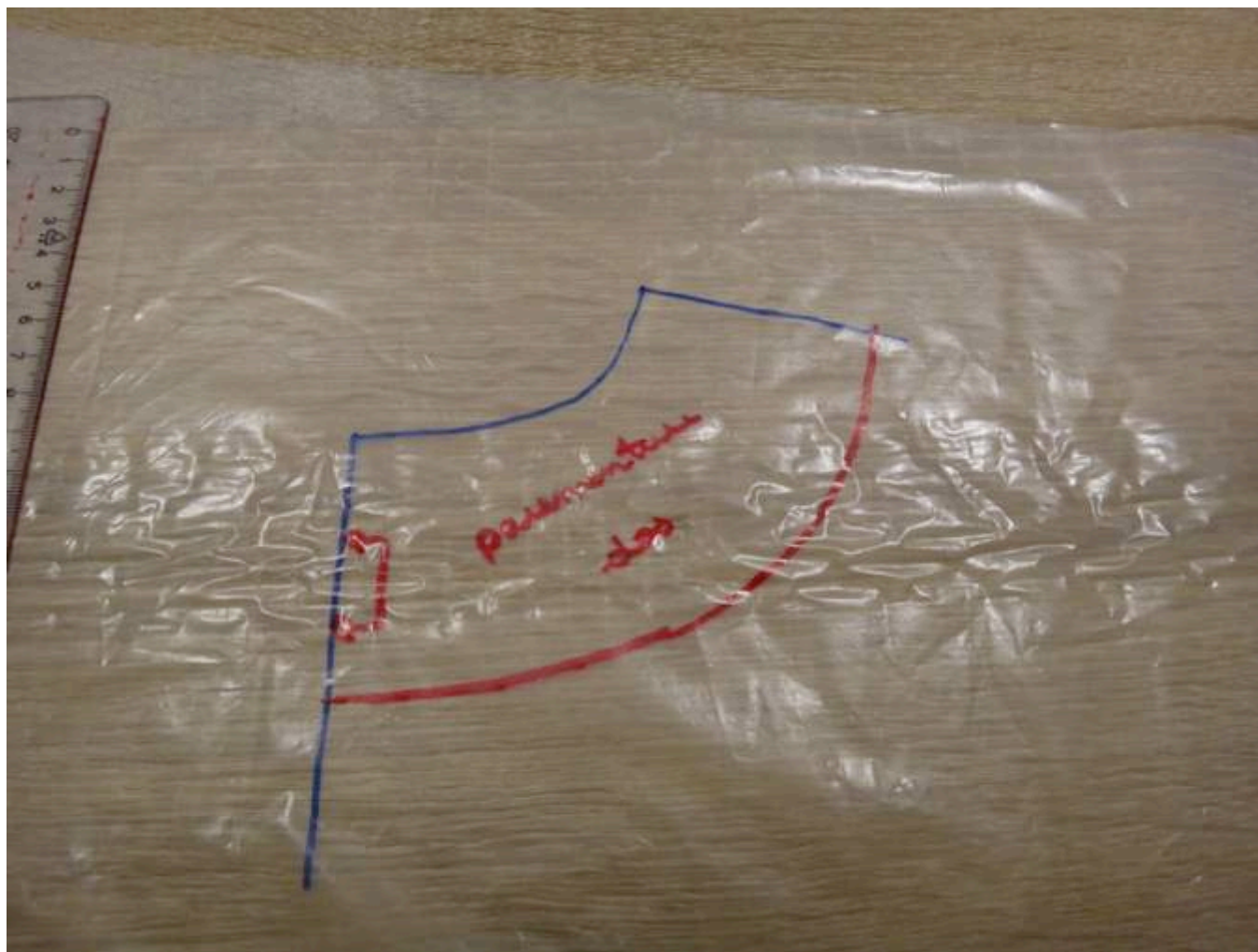
Pattern Hacking #2 : La robe Bettina Lou



Pattern Hacking #2 : La robe Bettina Lou



Pattern Hacking #2 : La robe Bettina Lou



Et voilà votre corsage est maintenant entièrement modifié !!