

Pattern Hacking #2 : La robe Bettina Lou

PATTERN HACKING #2 : La robe Bettina Lou

Et voilà c'est reparti pour un nouveau numéro de Pattern Hacking. Aujourd'hui je vais vous montrer comment à partir du patron de la chemise liquette Bruyère j'obtiens une robe style Bettina Lou :



By Sandra'S Hand

Pattern Hacking #2 : La robe Bettina Lou

Alors avant de commencer je vais devoir réunir mon matériel. J'aurais donc besoin : de mon patron de Bruyère, du papier plastique bâche, d'une règle, d'un feutre pour la bâche, d'une paire de ciseaux et d'un perroquet :



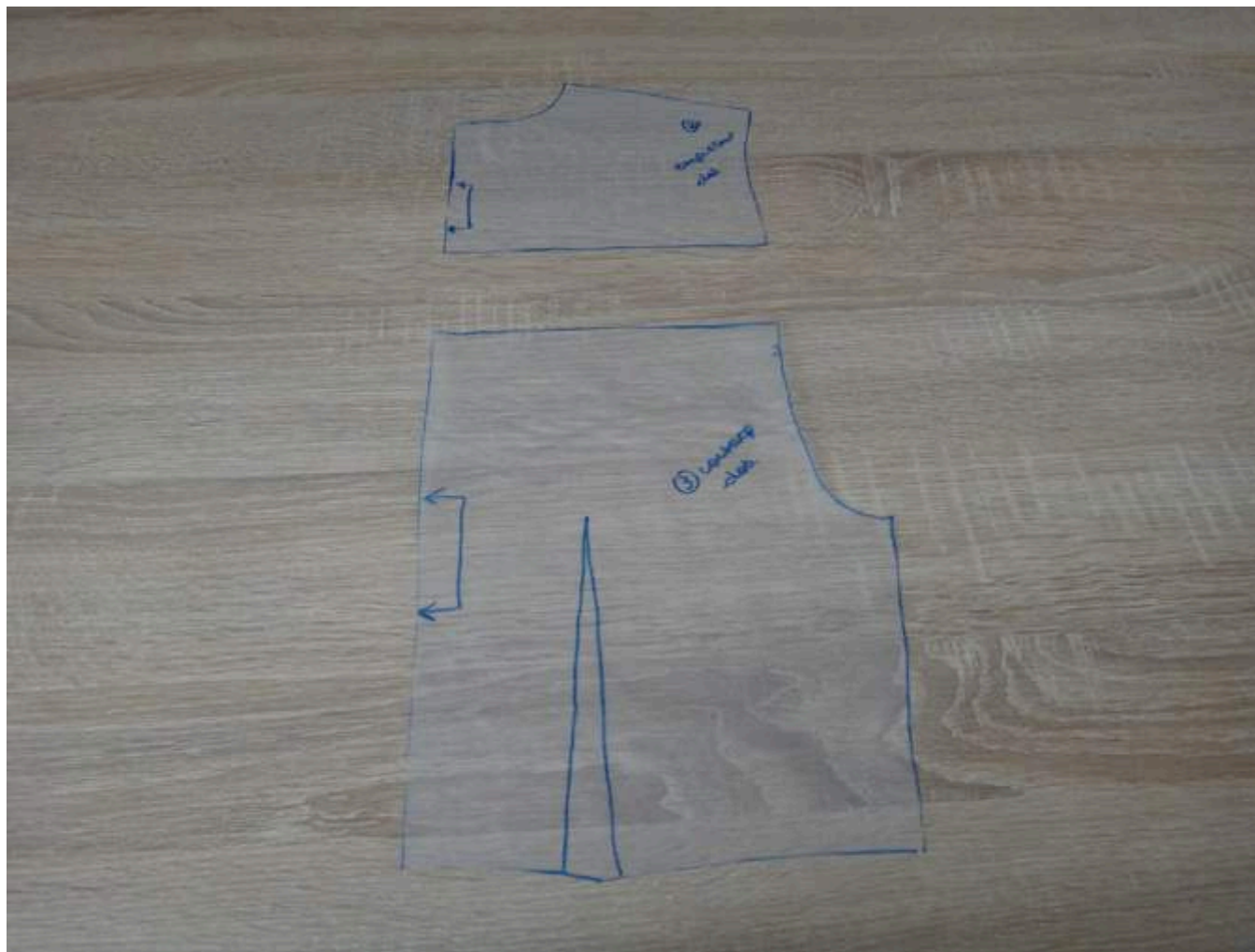
Pattern Hacking #2 : La robe Bettina Lou

Pour mon patron de Bruyère je vais avoir besoin de ma pièce de corsage devant (que j'ai modifié au préalable avec un SBA), de corsage dos, de la parementure dos et de ma pièce de manche :



Pattern Hacking #2 : La robe Bettina Lou

Je vais commencer avec mon dos que je veux faire d'une seule pièce. Pour cela je vais prendre ma pièce de corsage dos et ma parementure dos :

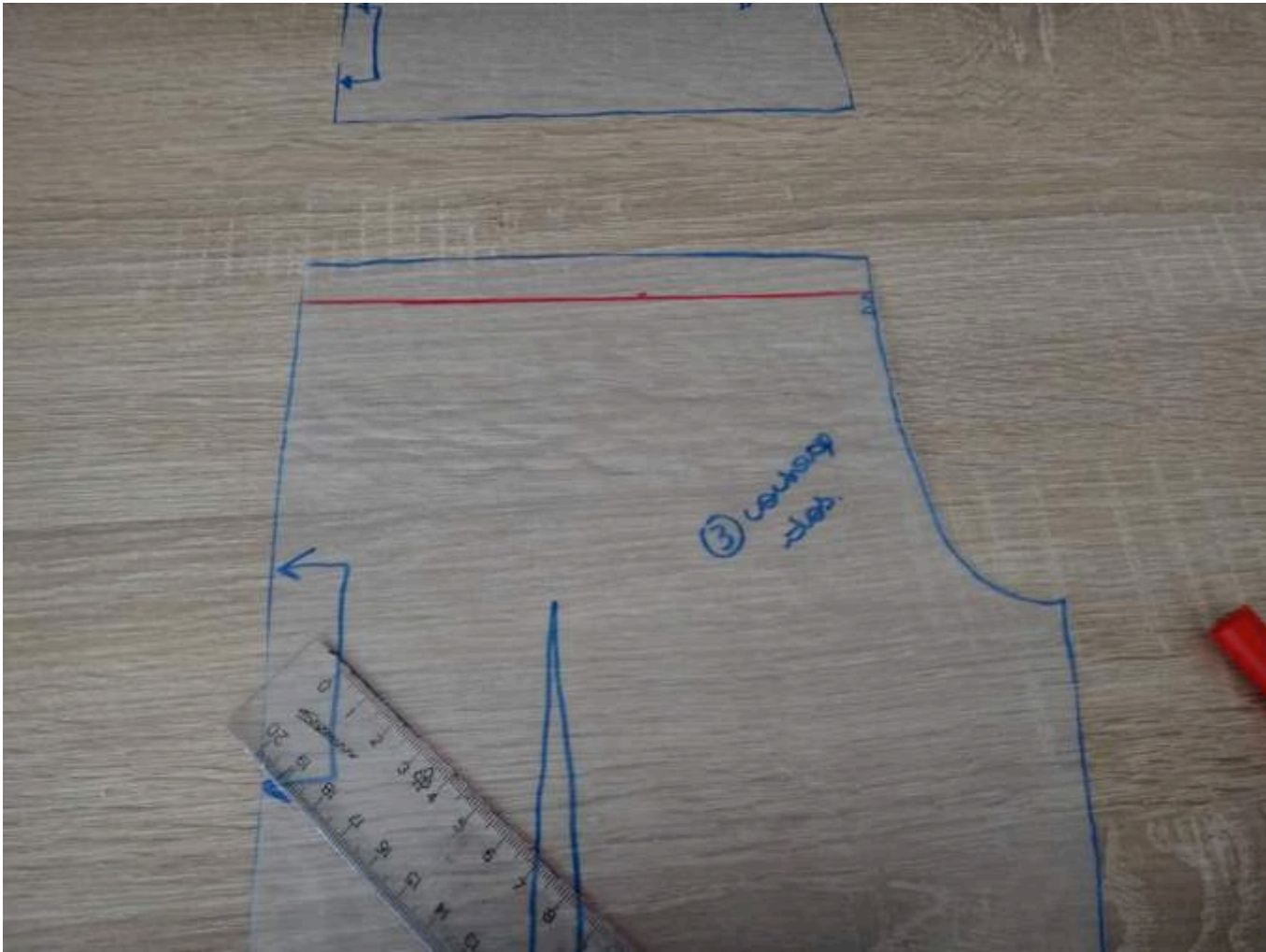


Pattern Hacking #2 : La robe Bettina Lou

Sur le haut de ma pièce de corsage dos je vais tracer un trait à 1,5cm qui représente la marge de couture inclus dans le patron :

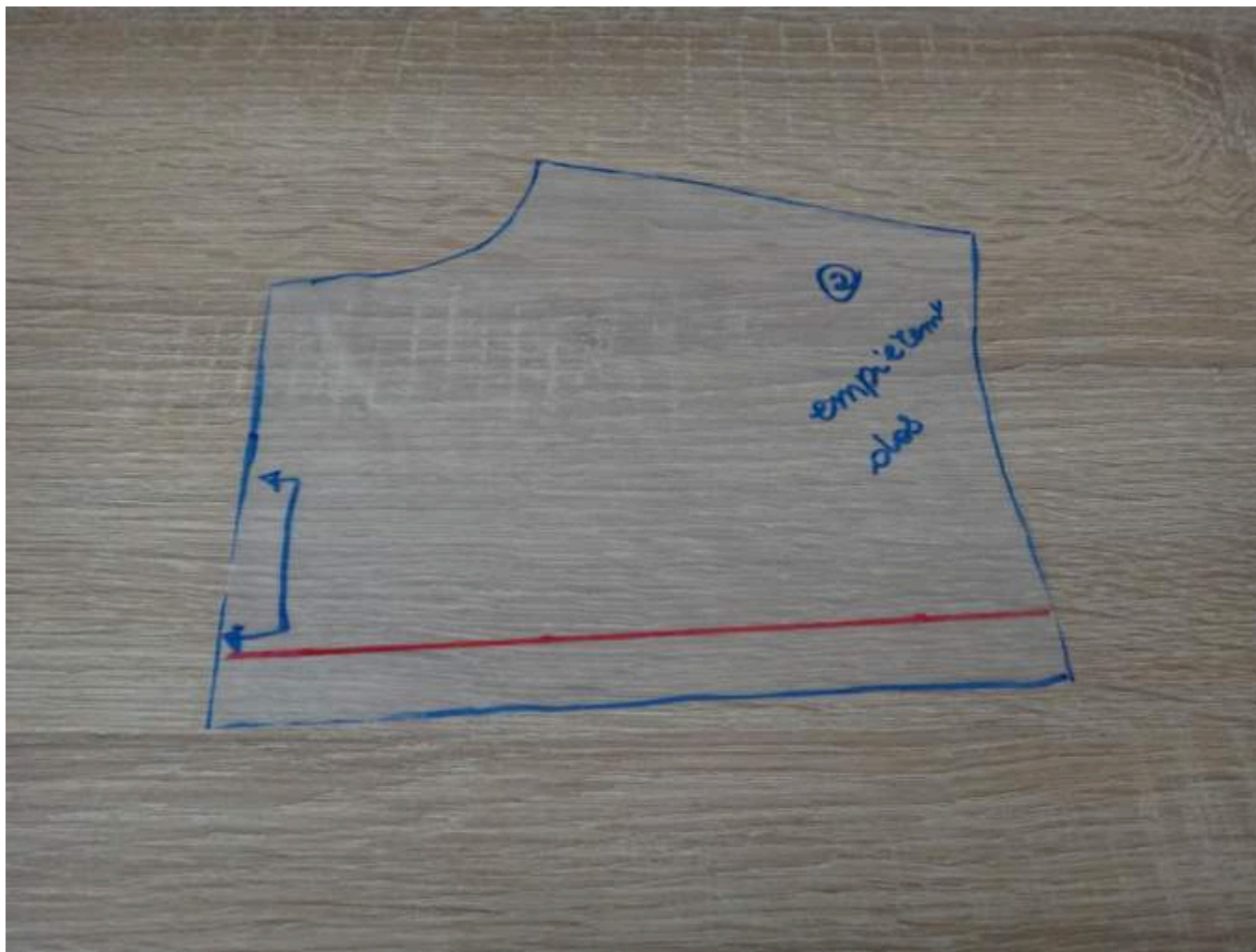


Pattern Hacking #2 : La robe Bettina Lou



Pattern Hacking #2 : La robe Bettina Lou

Je procède de la même manière avec le bas de ma pièce de parementure dos :



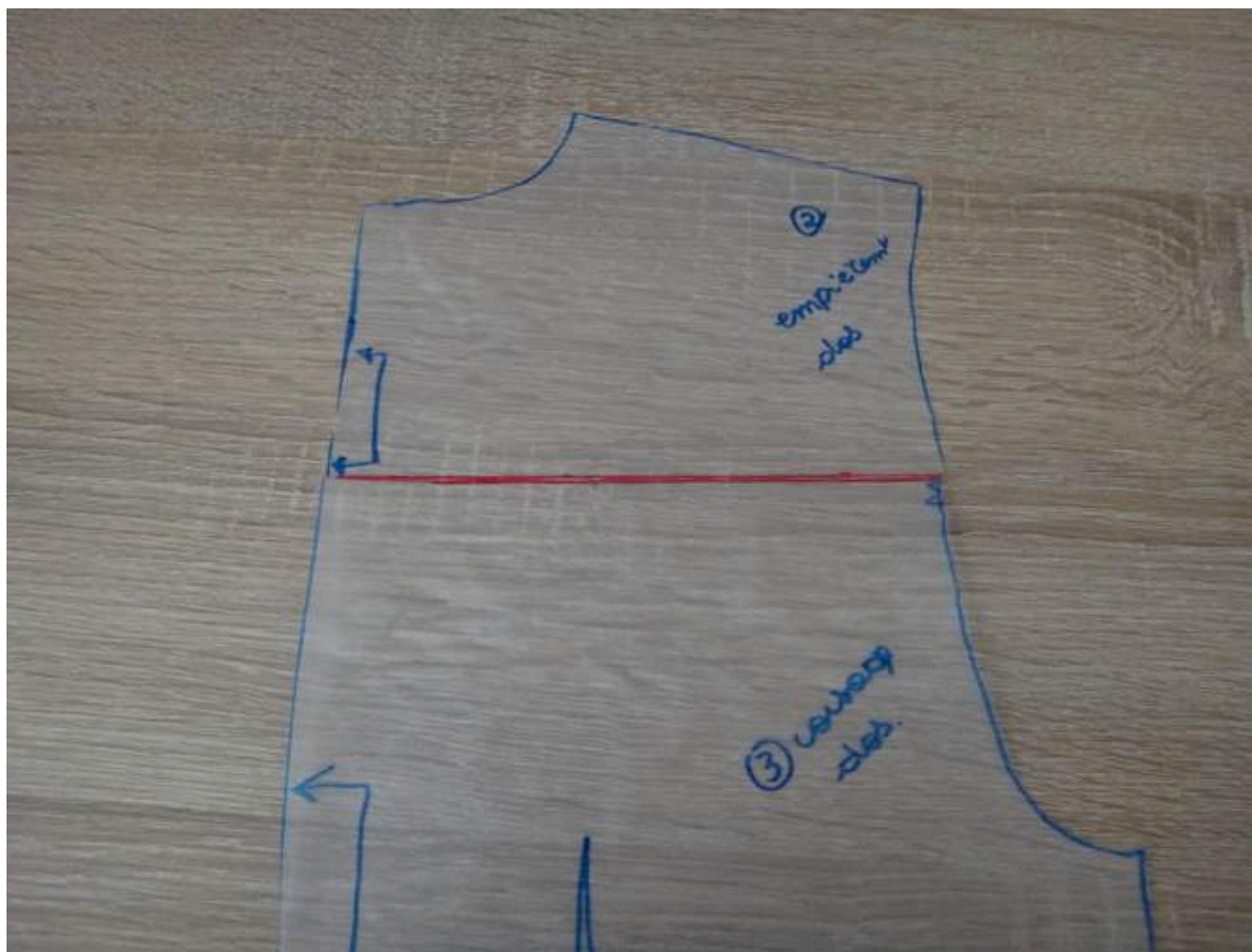
Pattern Hacking #2 : La robe Bettina Lou

Je découpe ces marges de couture et j'obtiens ça :



Pattern Hacking #2 : La robe Bettina Lou

Maintenant je vais positionner mes deux pièces l'une contre l'autre et je scotch le tout. Ma pièce de dos est modifiée.



Pattern Hacking #2 : La robe Bettina Lou

Je passe ensuite à mon corsage devant. C'est là que ça devient intéressant (chacun sa passion hein ;-). Donc je prends ma pièce de corsage devant :



Pattern Hacking #2 : La robe Bettina Lou

Je vais positionner un morceau de bâche au dessus et je vais recopier mon patron :

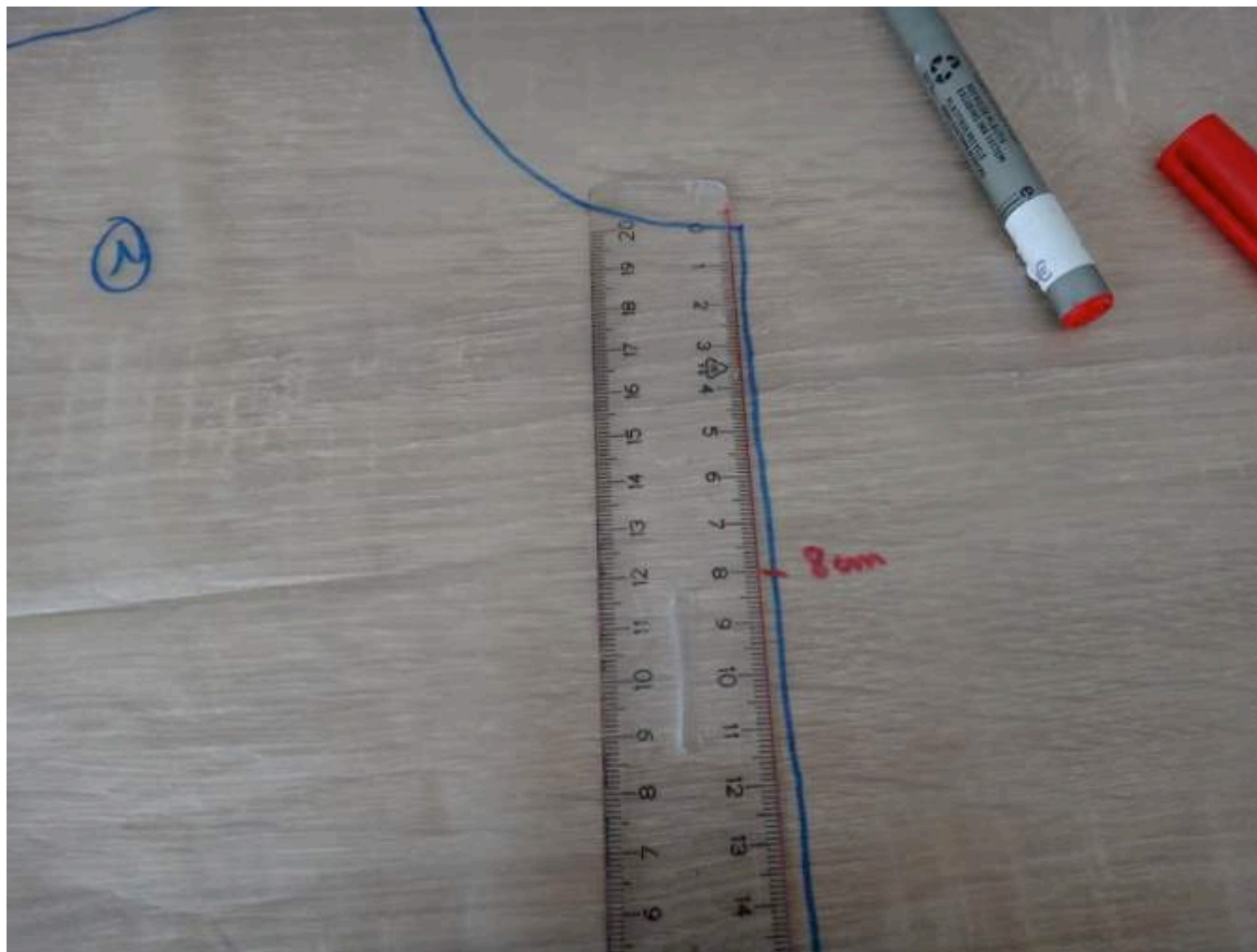


Pattern Hacking #2 : La robe Bettina Lou



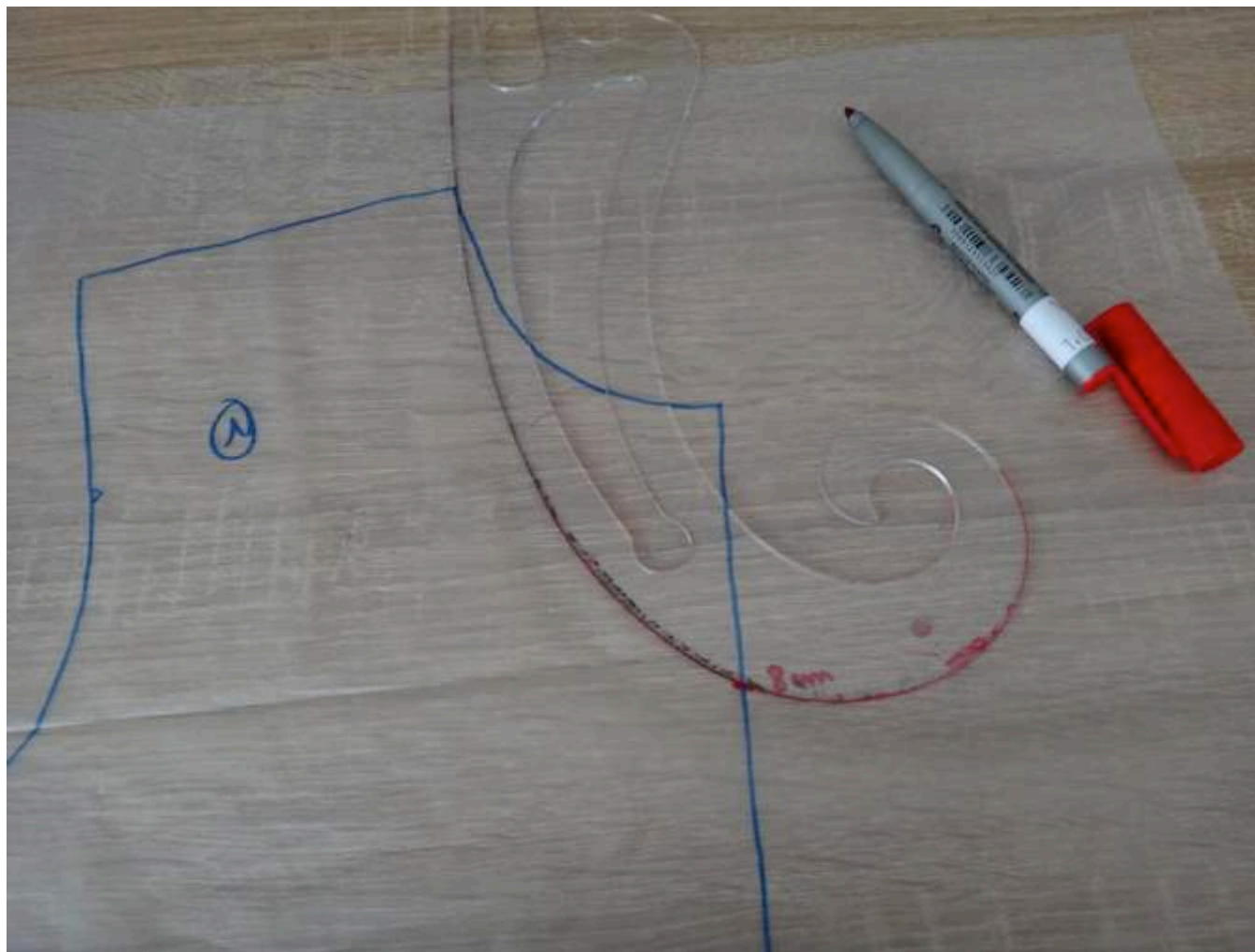
Pattern Hacking #2 : La robe Bettina Lou

Sur le côté droit de ma pièce je vais marquer un repère à 8cm (si vous voulez un décolleté plus prononcé il faut positionner votre repère plus bas) :



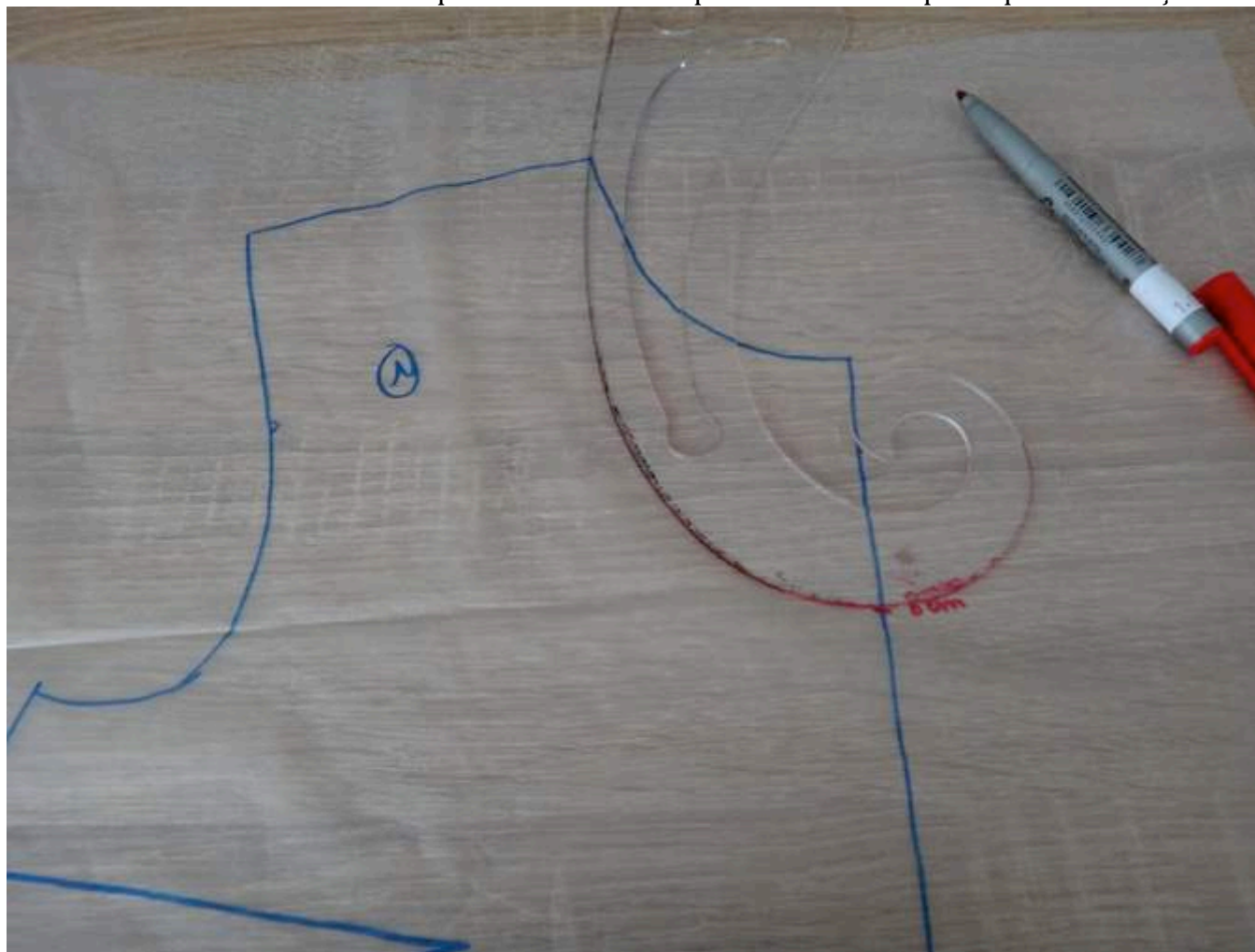
Pattern Hacking #2 : La robe Bettina Lou

Puis avec mon perroquet je vais venir retracer ma courbe d'encolure. Le point de départ et celui de l'épaule et le point d'arriver le repère à 8cm. Pour la courbe c'est vous qui décidez. Si vous voulez une encolure en V il faut positionner votre perroquet comme ça :



Pattern Hacking #2 : La robe Bettina Lou

Si vous voulez une encolure plus ronde il faudra positionner votre perroquet comme ça :



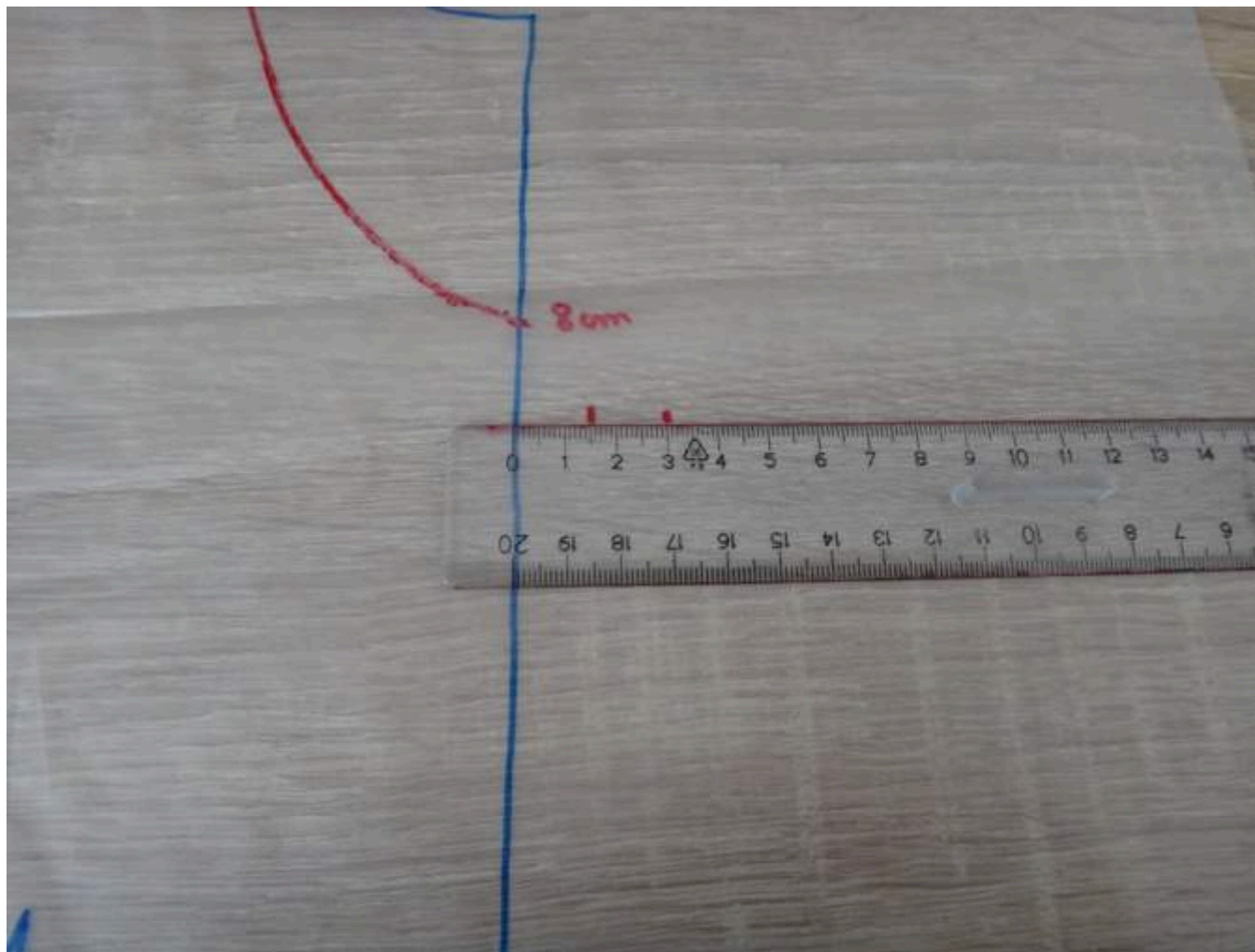
Pattern Hacking #2 : La robe Bettina Lou

Moi j'ai choisi une encolure en V donc je trace selon ma première photo :

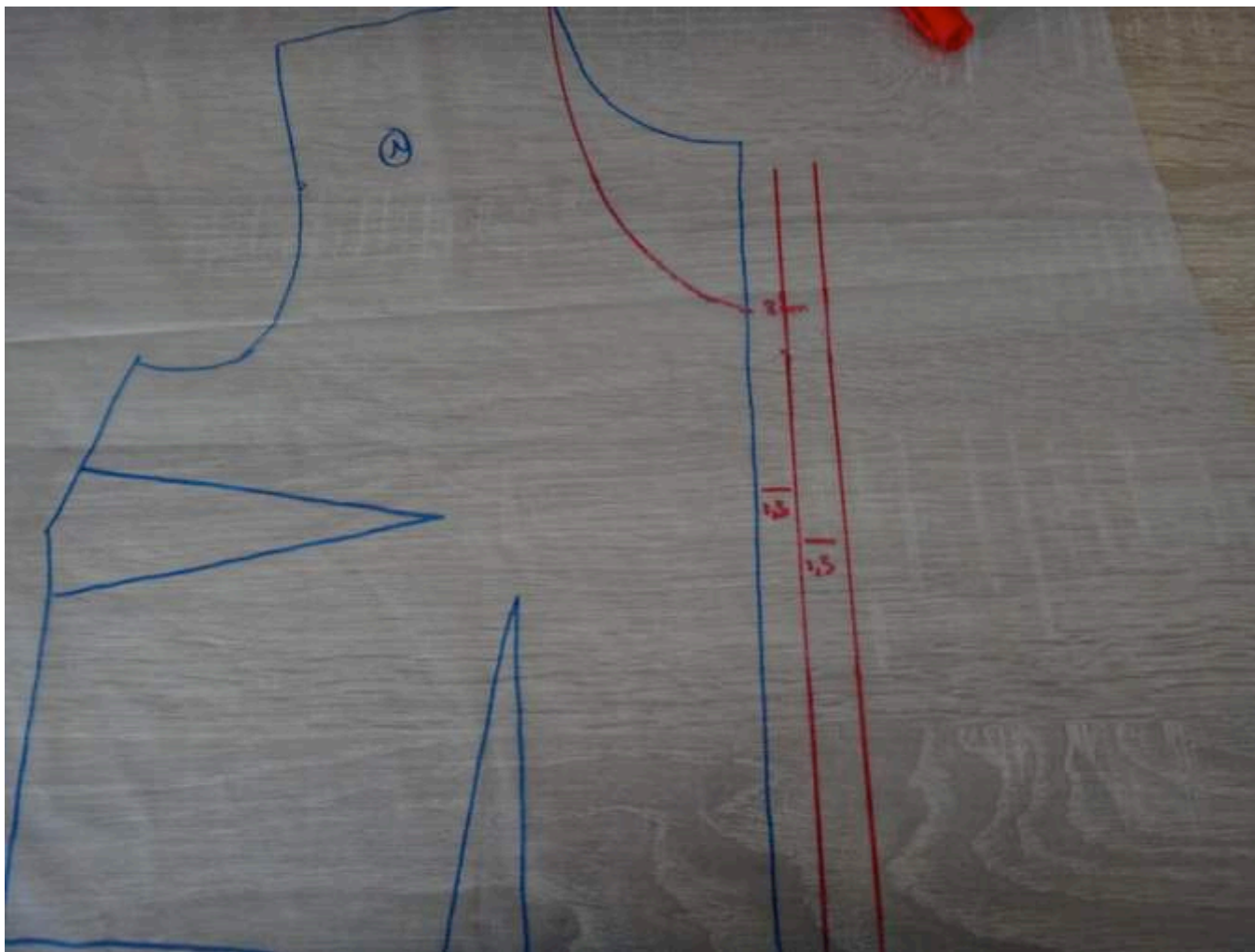


Pattern Hacking #2 : La robe Bettina Lou

Maintenant je vais venir tracer deux traits parallèles à mon côté droit de mon corsage. Le premier à 1,5cm et l'autre à 3 cm. Ces traits formeront ma patte de boutonnage :

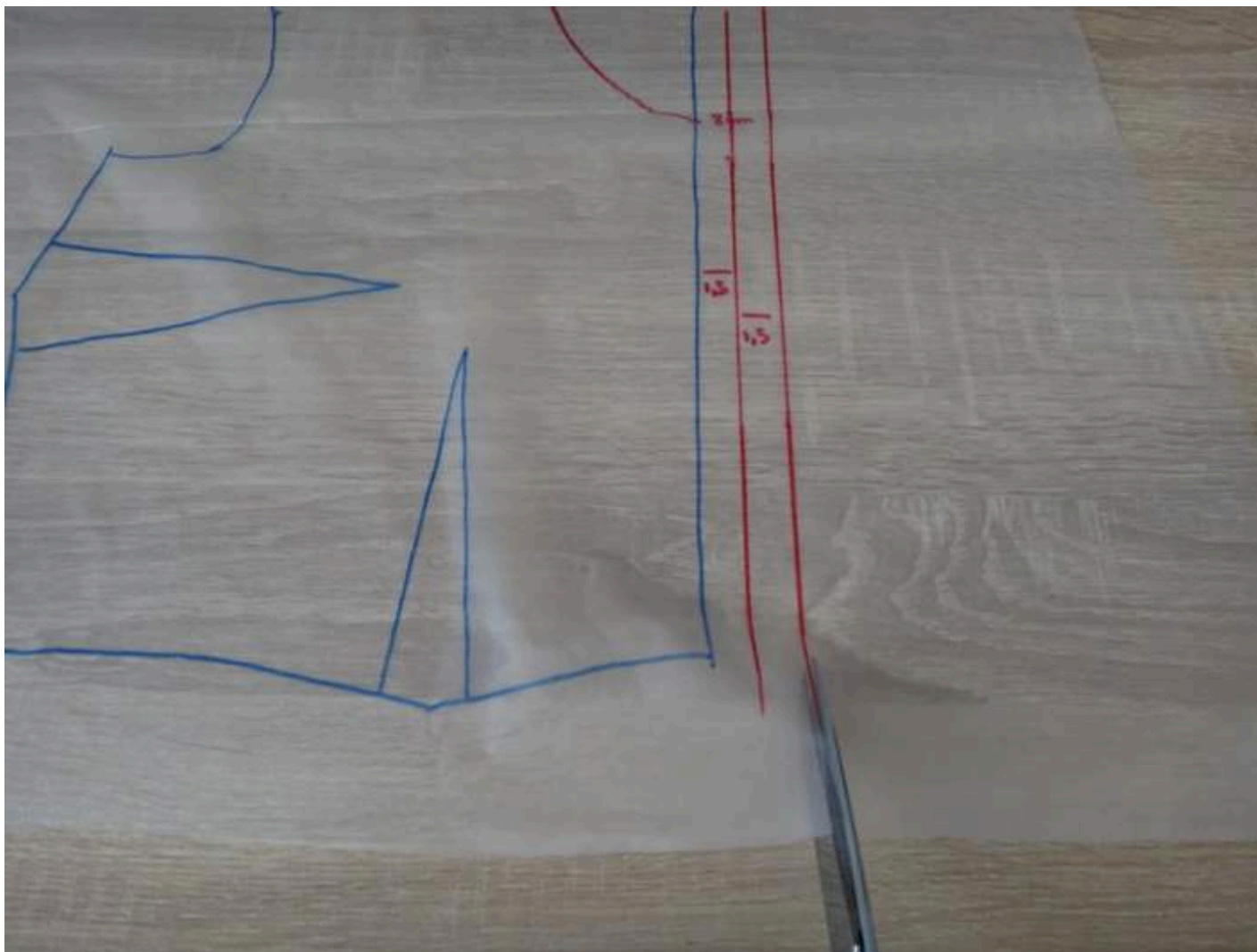


Pattern Hacking #2 : La robe Bettina Lou

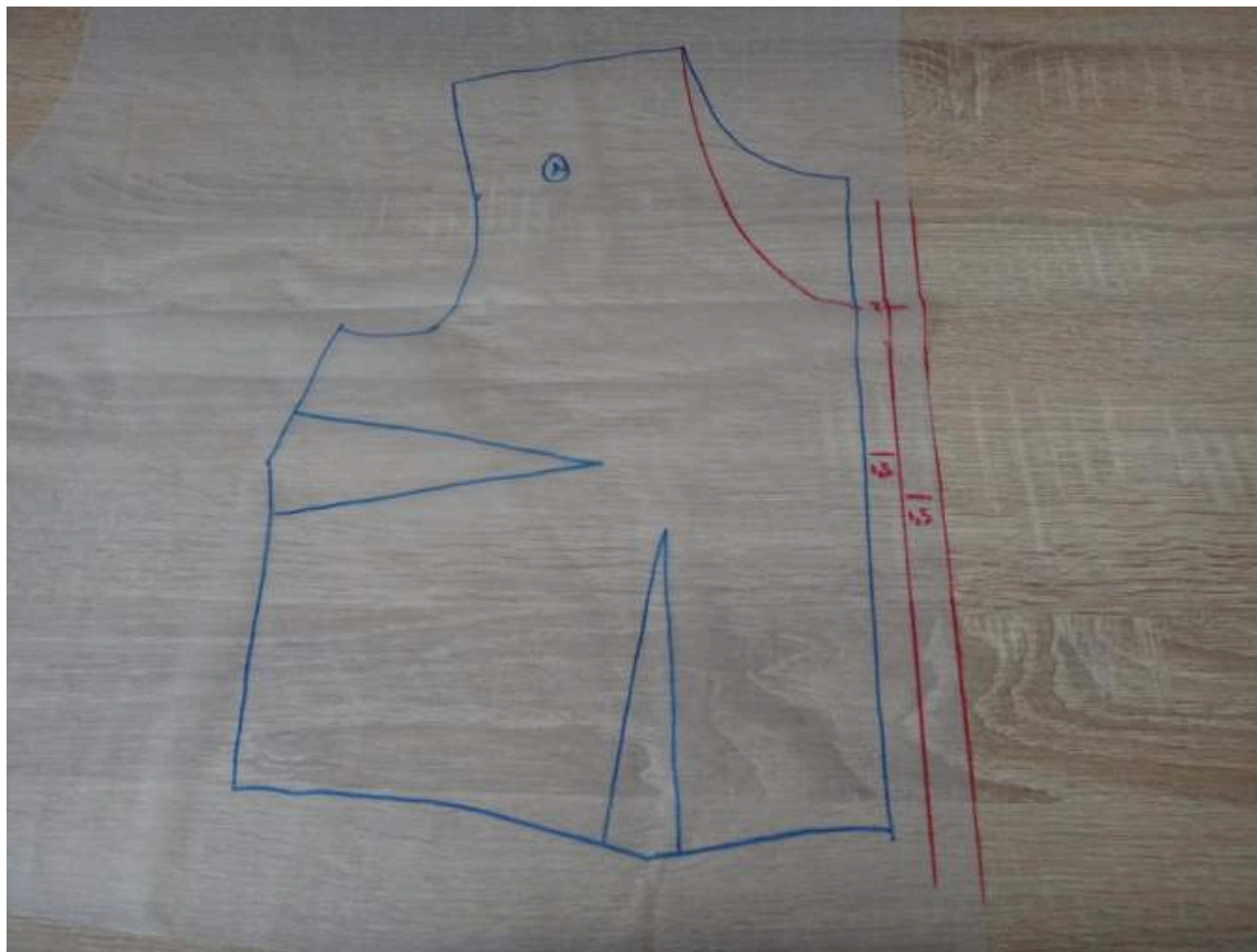


Pattern Hacking #2 : La robe Bettina Lou

Je vais ensuite couper ma bâche le long de mon deuxième trait de patte de boutonnage :

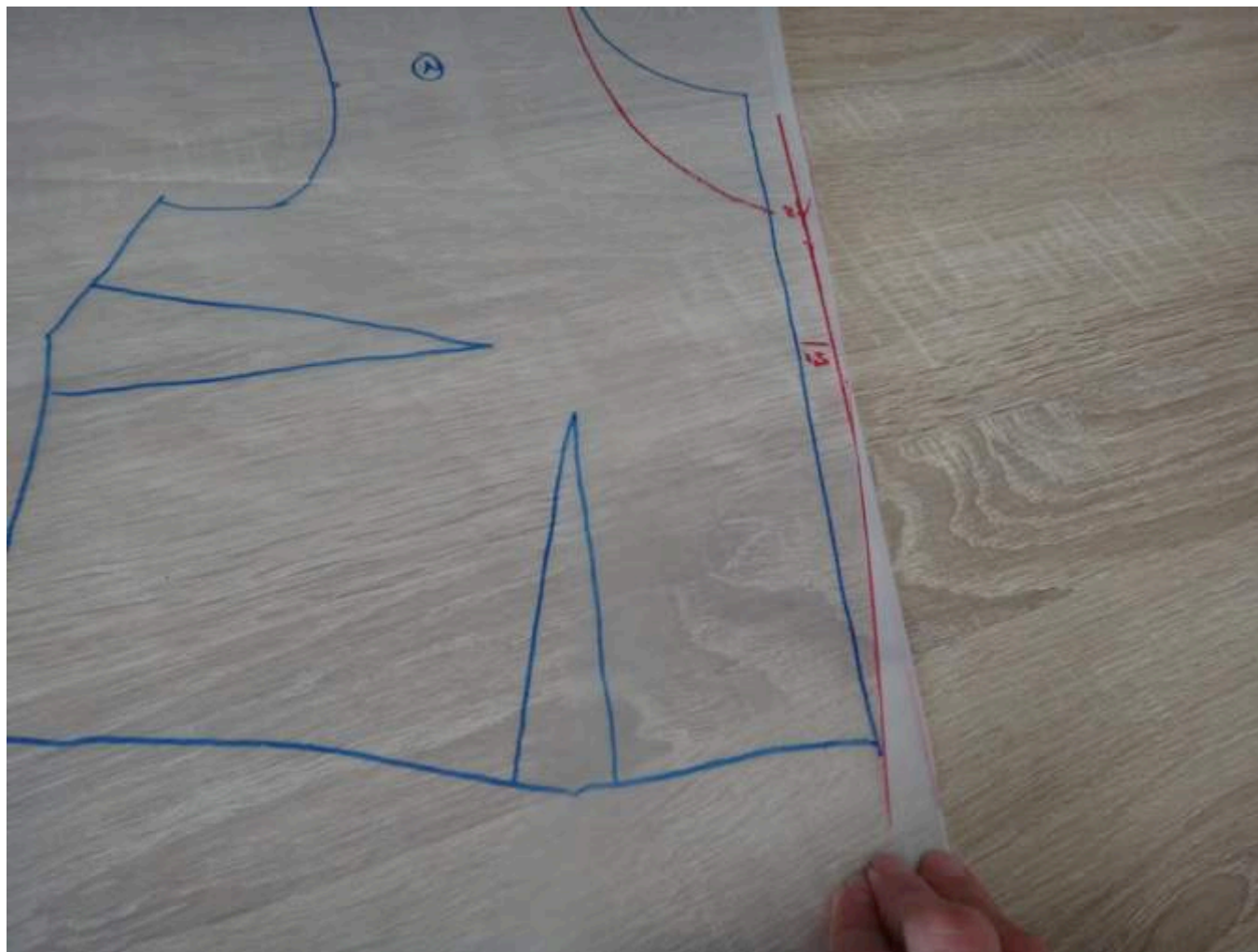


Pattern Hacking #2 : La robe Bettina Lou



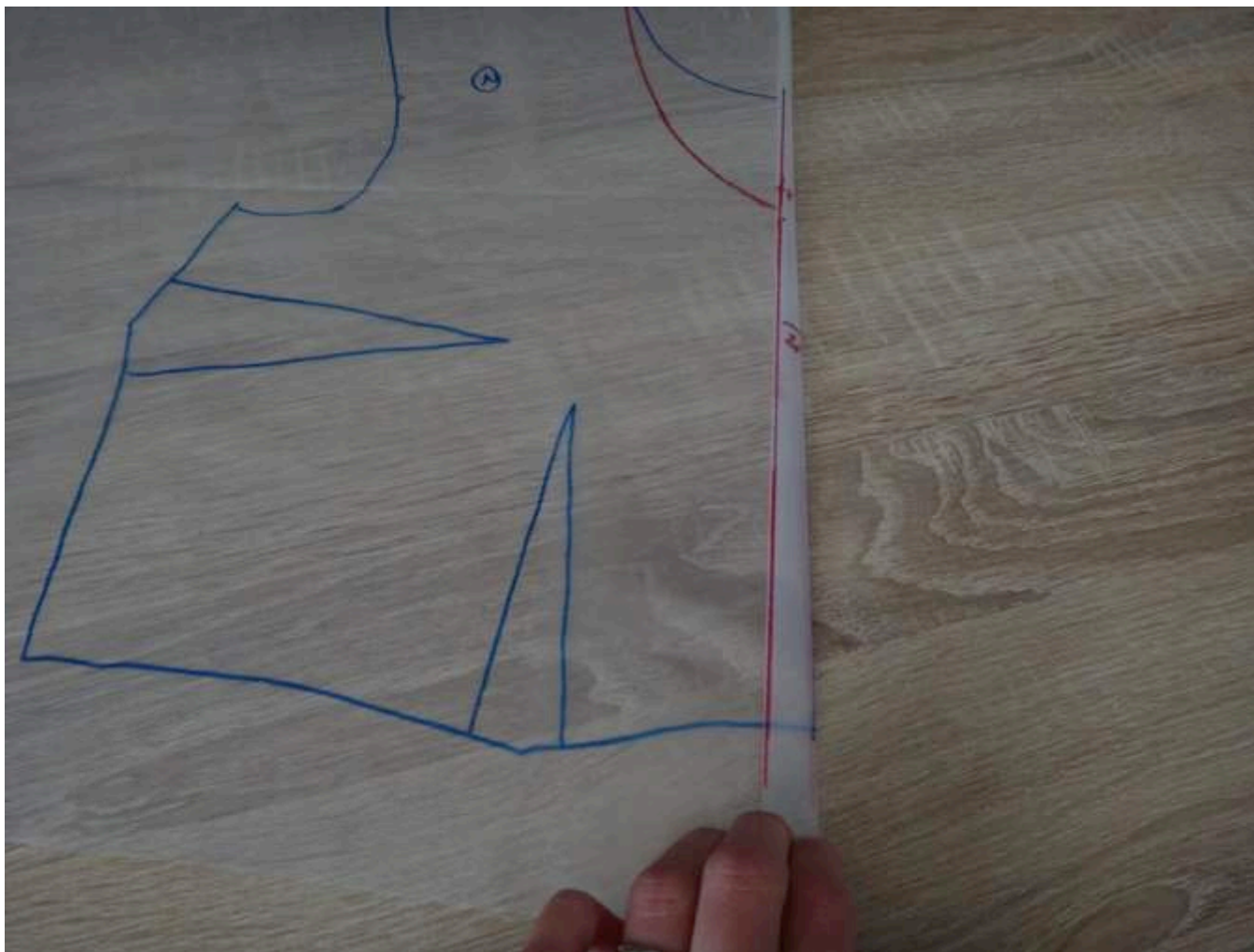
Pattern Hacking #2 : La robe Bettina Lou

Pour savoir comment couper au niveau de ma patte de boutonnage je vais replier celle-ci une première fois vers l'extérieur :



Pattern Hacking #2 : La robe Bettina Lou

Puis une deuxième fois afin d'obtenir une version finale une fois la patte de boutonnage cousue :

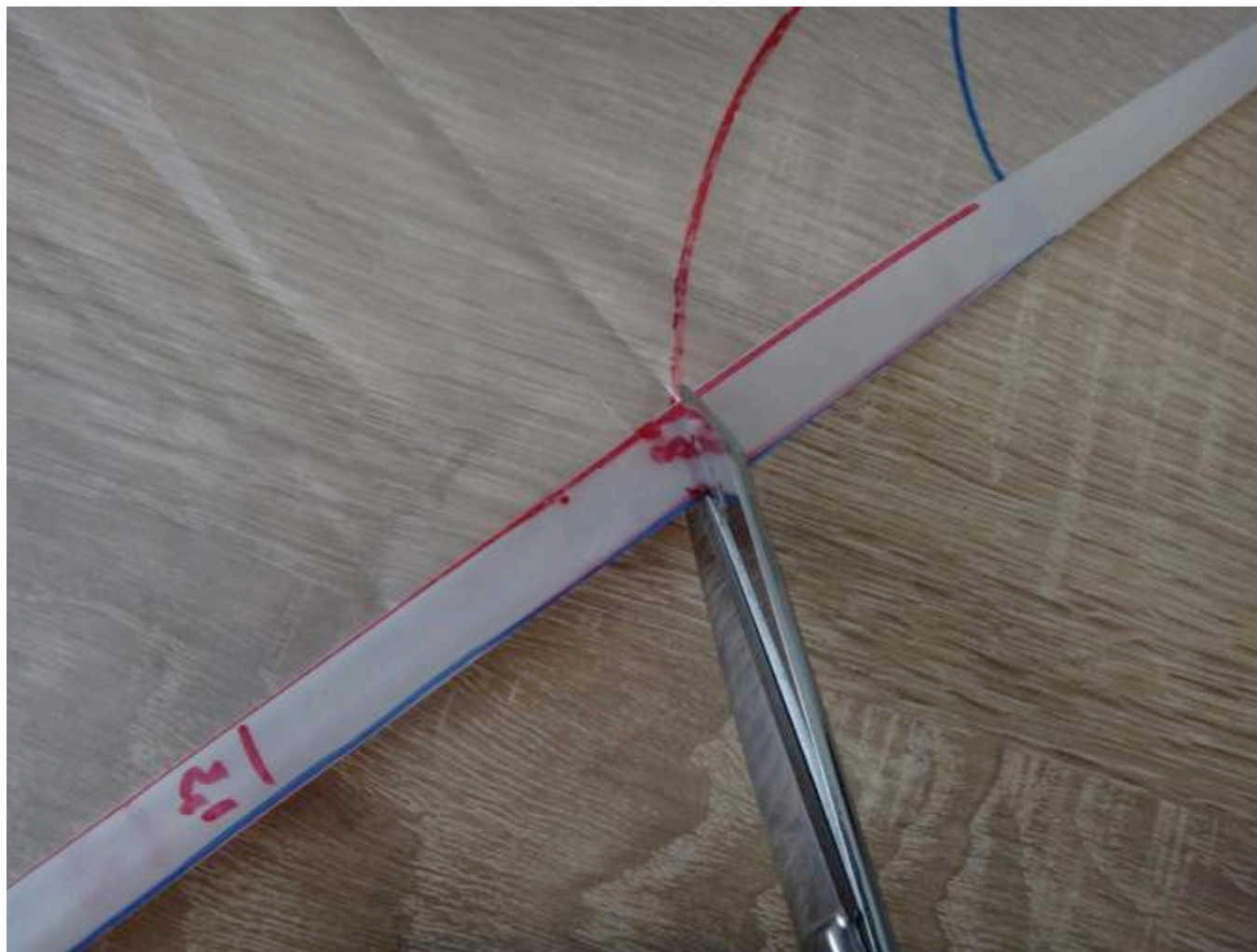


Pattern Hacking #2 : La robe Bettina Lou



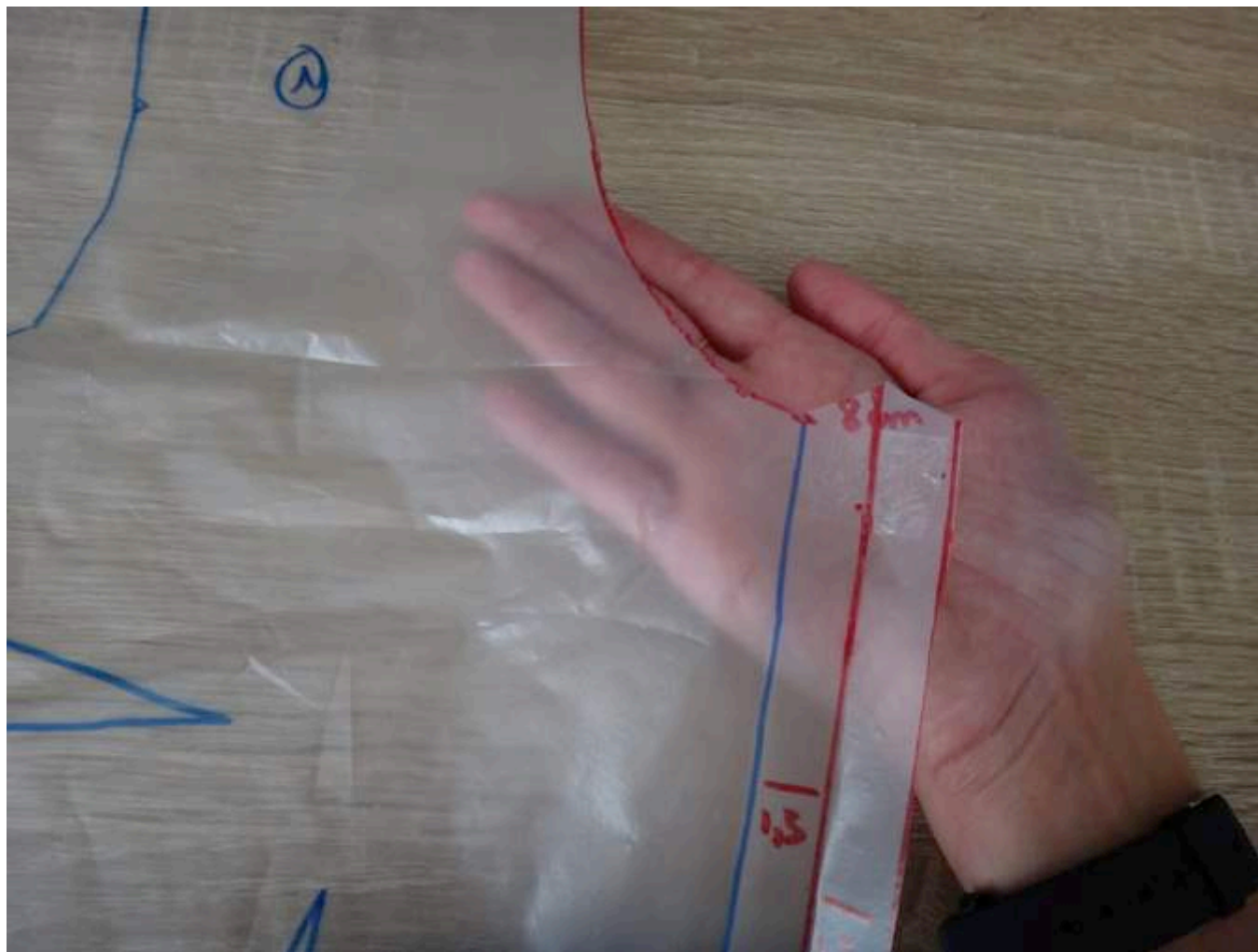
Pattern Hacking #2 : La robe Bettina Lou

Je vais maintenant couper mon encolure le long de mon trait rouge que je vois à travers ma bâche (j'avantage de faire du Pattern Hacking avec de la bâche transparente) :



Pattern Hacking #2 : La robe Bettina Lou

Voilà ce que j'obtiens :



Pattern Hacking #2 : La robe Bettina Lou

Je procède de la même manière avec le bas et je coupe également les autres contours de ma pièce :

