

BONUS : RAJOUTER UN COL

Ma version à moi ne comprenait pas de col mais si l'envie vous vient d'en rajouter un je vais vous montrer comment procéder. Tout d'abord je reprends ma pièce de corsage devant et je positionne un morceau de bâche dessus et je reproduis ma ligne d'épaule, d'encolure et de patte de boutonnage :



Pattern Hacking #2 : La robe Bettina Lou

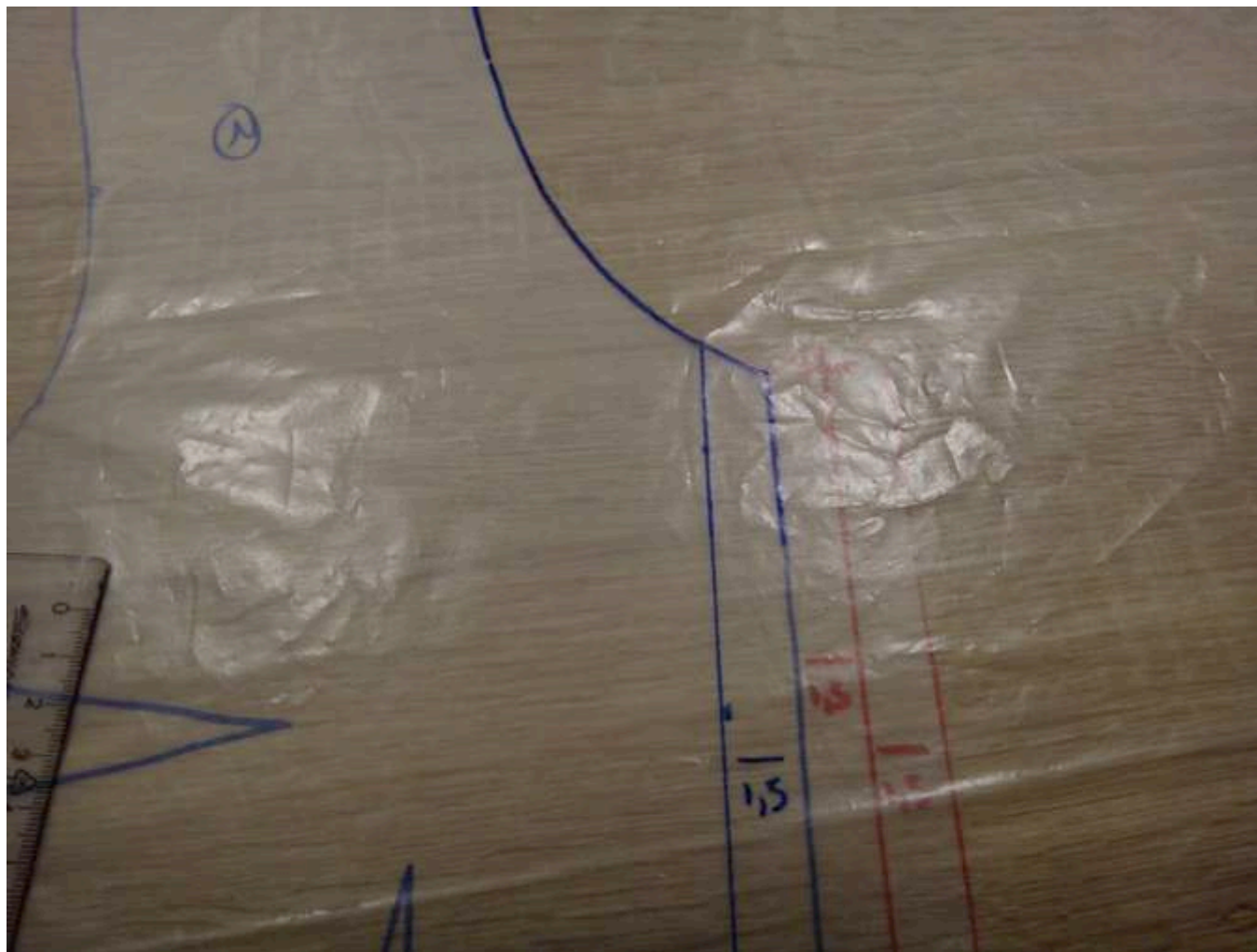


Pattern Hacking #2 : La robe Bettina Lou

Le long de ma ligne de patte de boutonnage (la première) je vais tracer un trait à 1,5cm du bord vers l'intérieur. Cette ligne sera l'endroit où sera positionné ma patte de boutonnage une fois cousue :

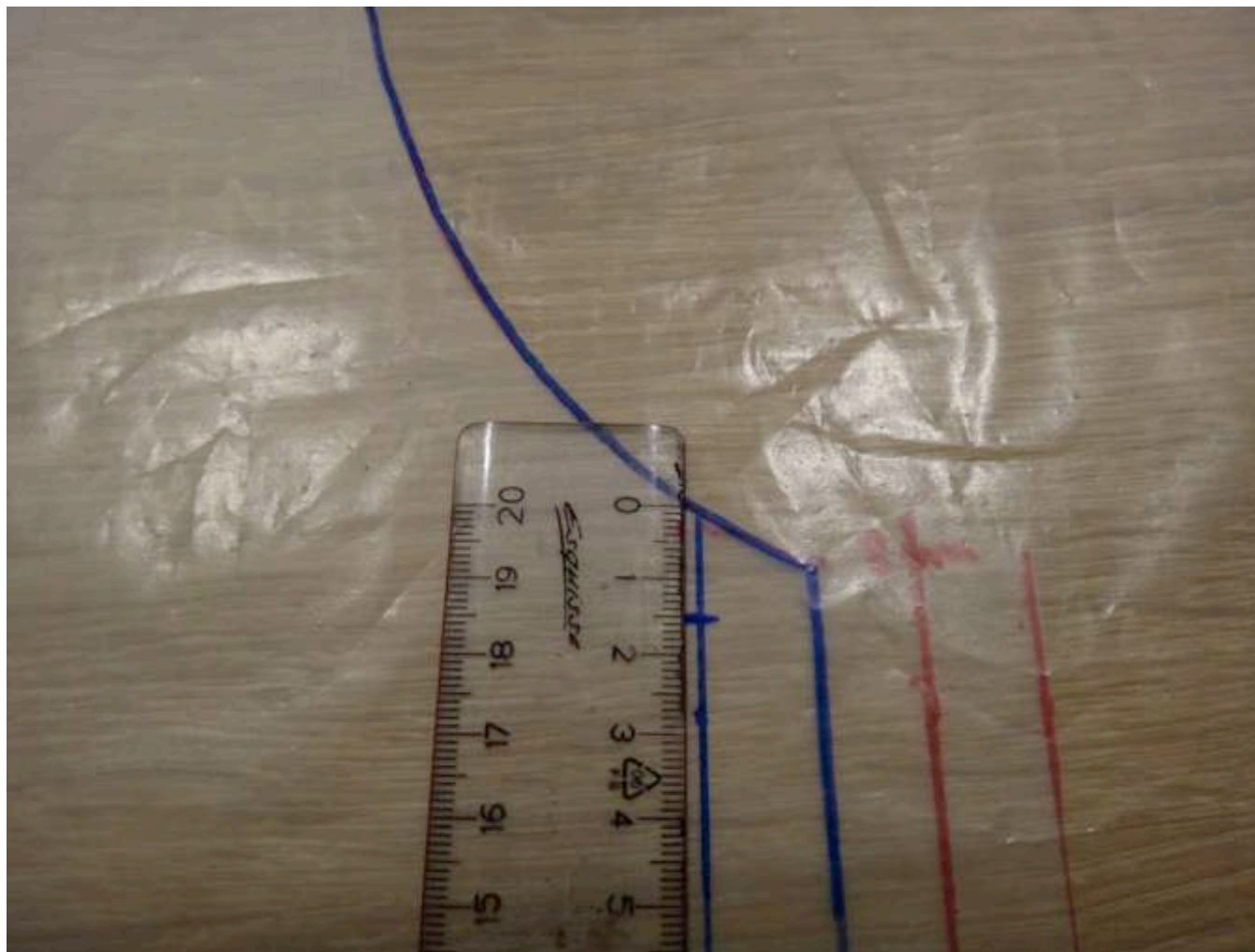


Pattern Hacking #2 : La robe Bettina Lou



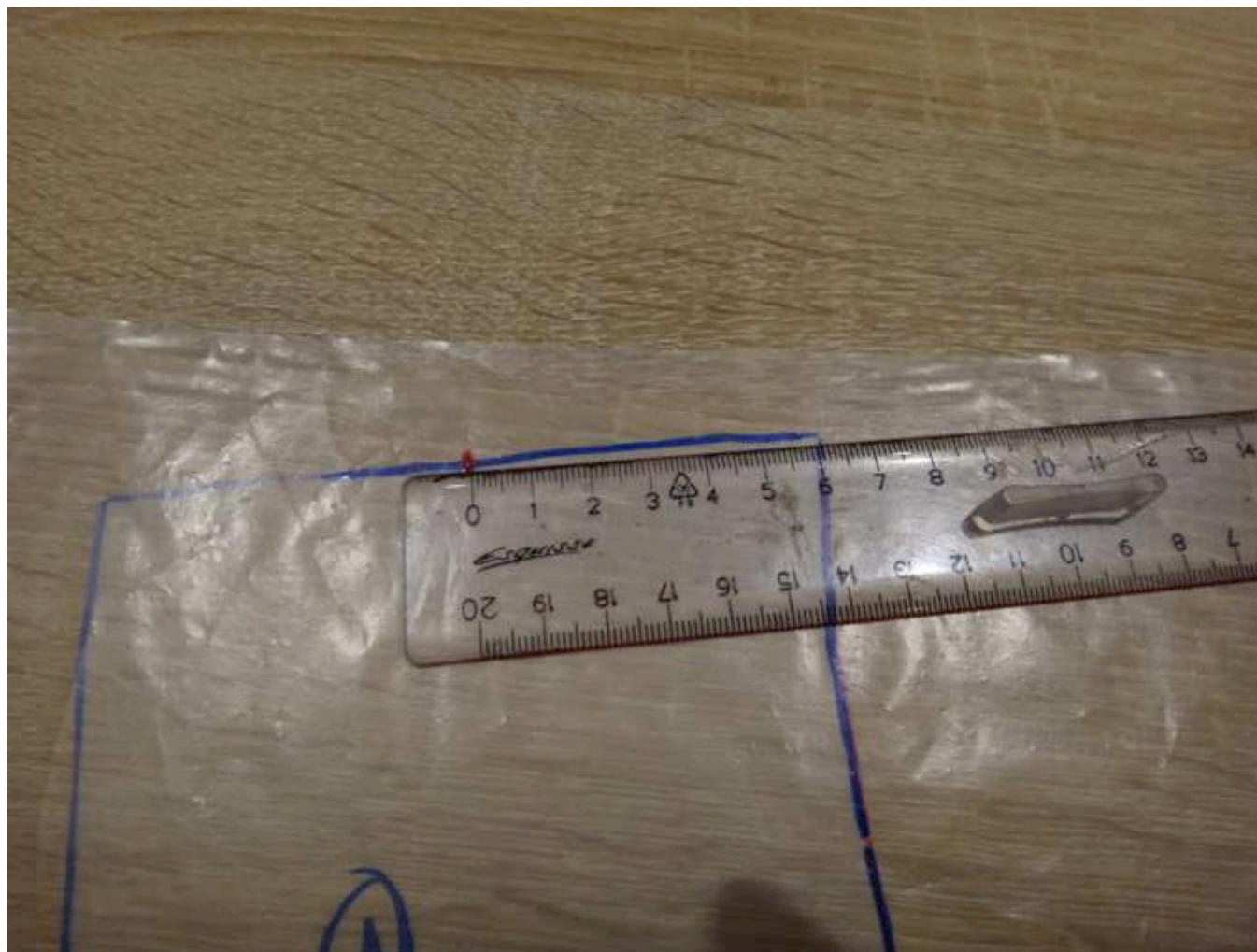
Pattern Hacking #2 : La robe Bettina Lou

Puis je vais indiquer un repère à 1,5cm du bord haut sur cette ligne :



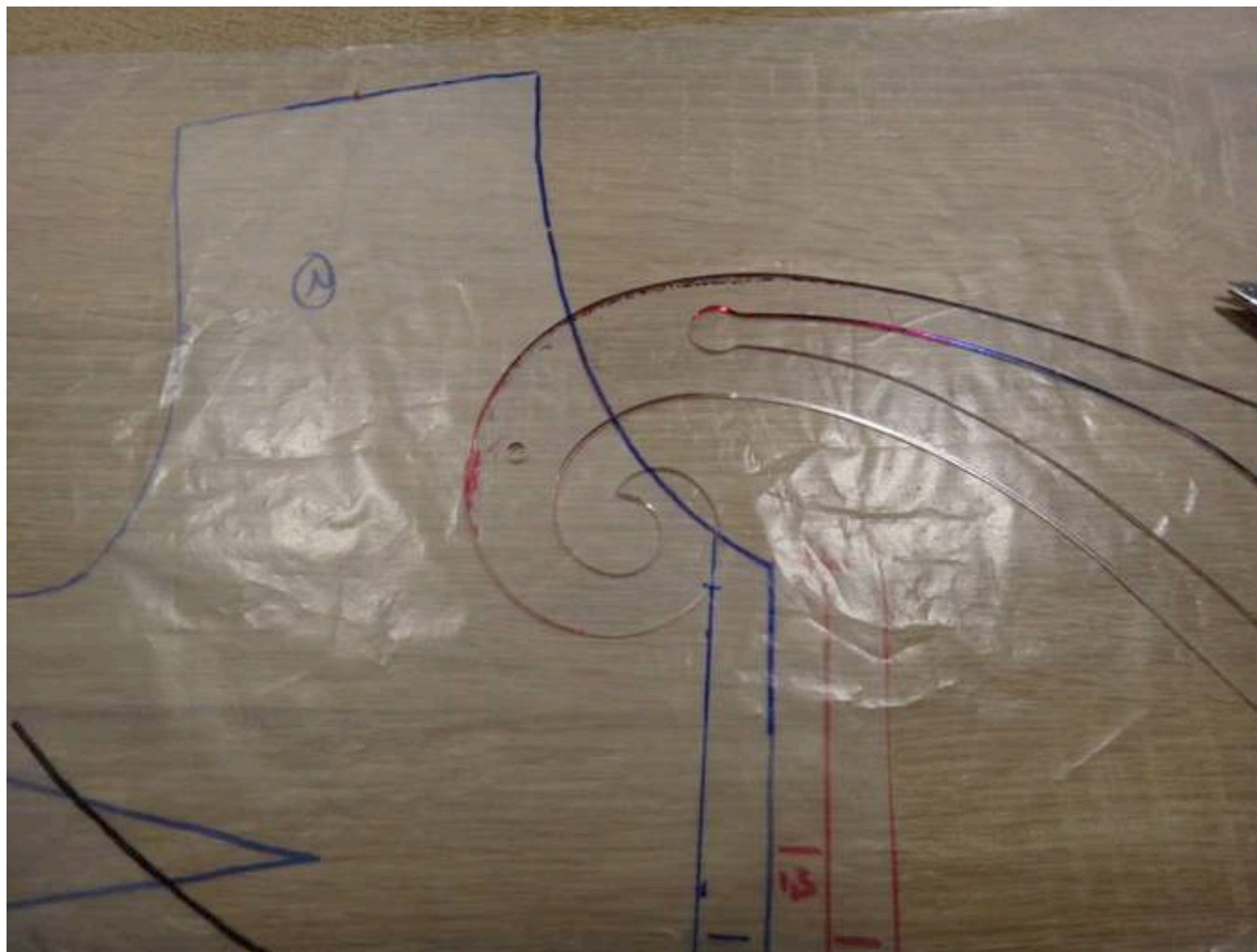
Pattern Hacking #2 : La robe Bettina Lou

Sur ma ligne d'épaule en partant de l'encolure, je vais noter un repère à 6cm :



Pattern Hacking #2 : La robe Bettina Lou

Maintenant je vais tracer mon col. Si vous souhaitez un col claudine, positionnez votre perroquet de cette manière :

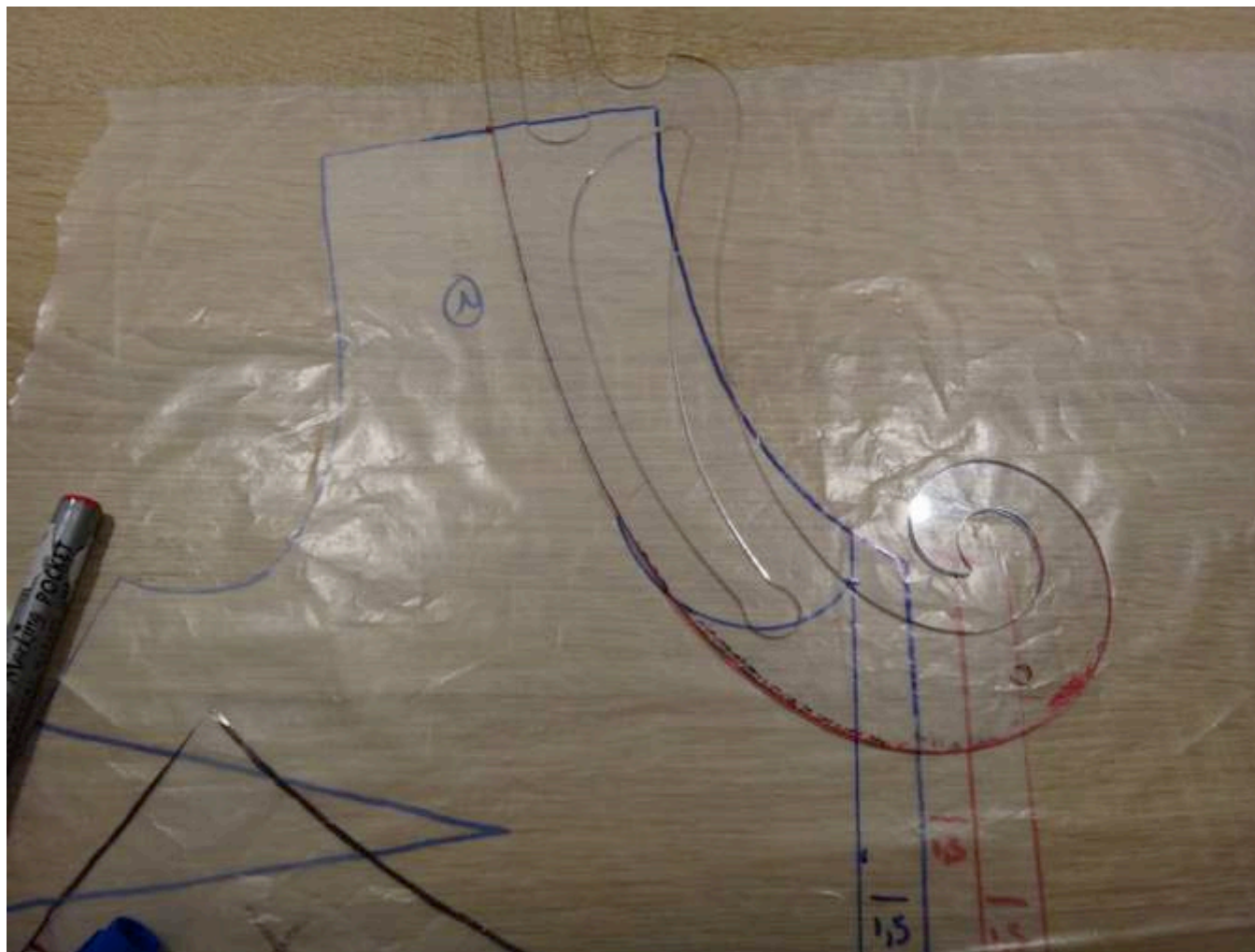


Pattern Hacking #2 : La robe Bettina Lou

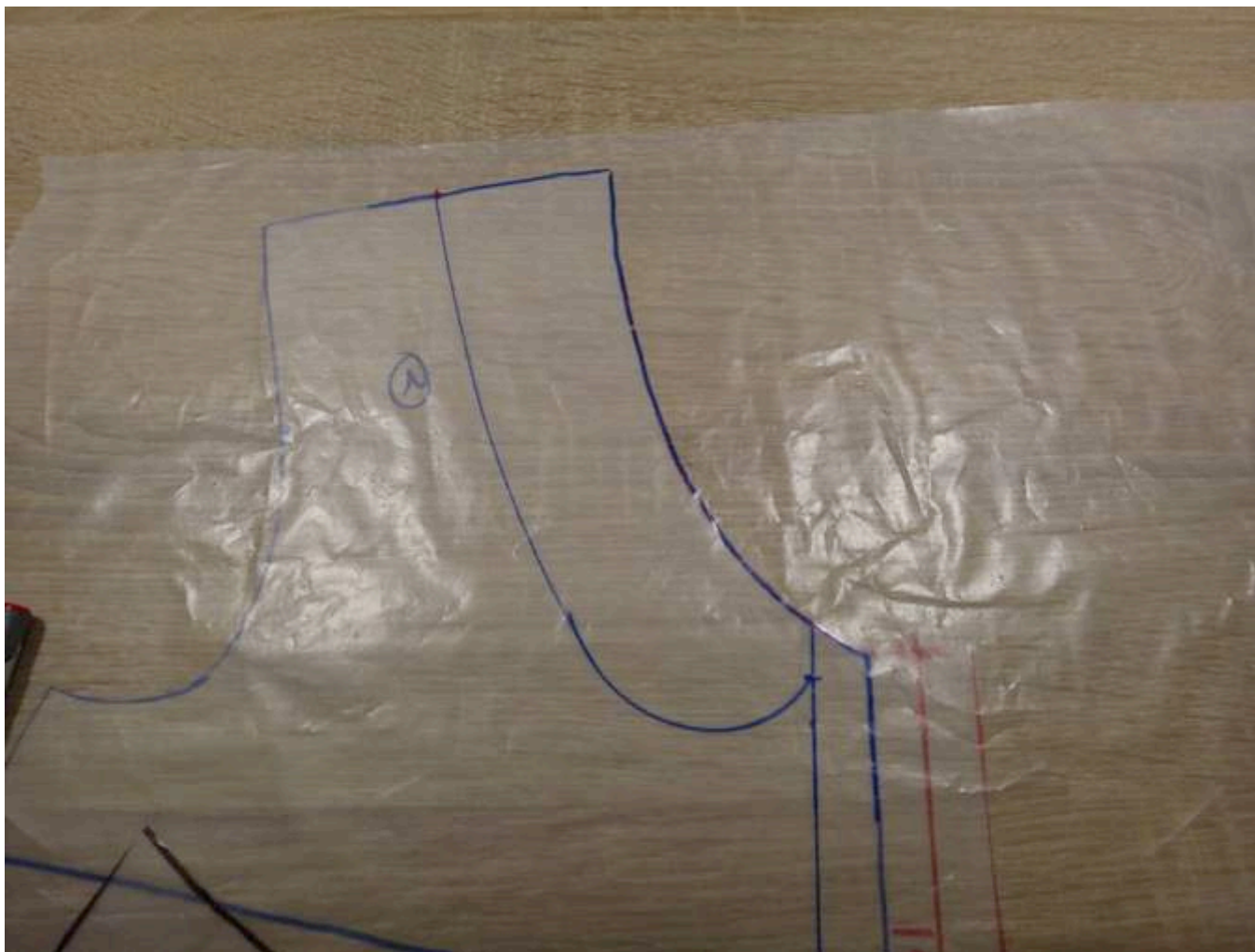


Pattern Hacking #2 : La robe Bettina Lou

Et reliez le tout avec le repère sur la ligne d'épaules :



Pattern Hacking #2 : La robe Bettina Lou



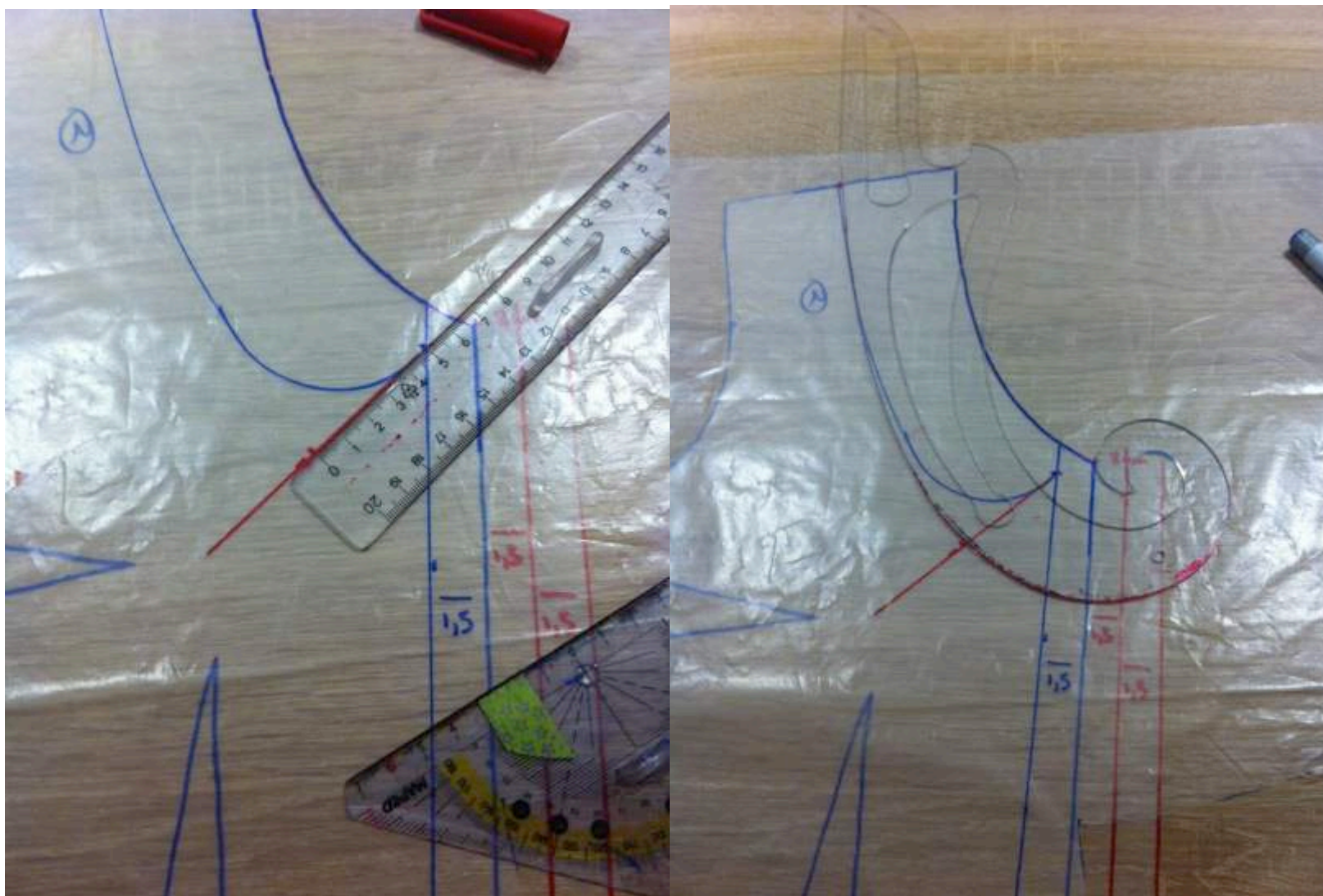
Pattern Hacking #2 : La robe Bettina Lou

N'oubliez pas de rajouter les marges de coutures sur l'extérieur du col... Si au contraire vous voulez un col « pointu », il faut procéder de cette manière : Positionner votre rapporteur sur le point à 1,5cm de l'encolure et marquer un angle de 45 degré :



Pattern Hacking #2 : La robe Bettina Lou

Marquez un repère à 6 cm et placez votre perroquet avec de relier ce repère à celui situé sur la ligne d'épaule à 6cm :



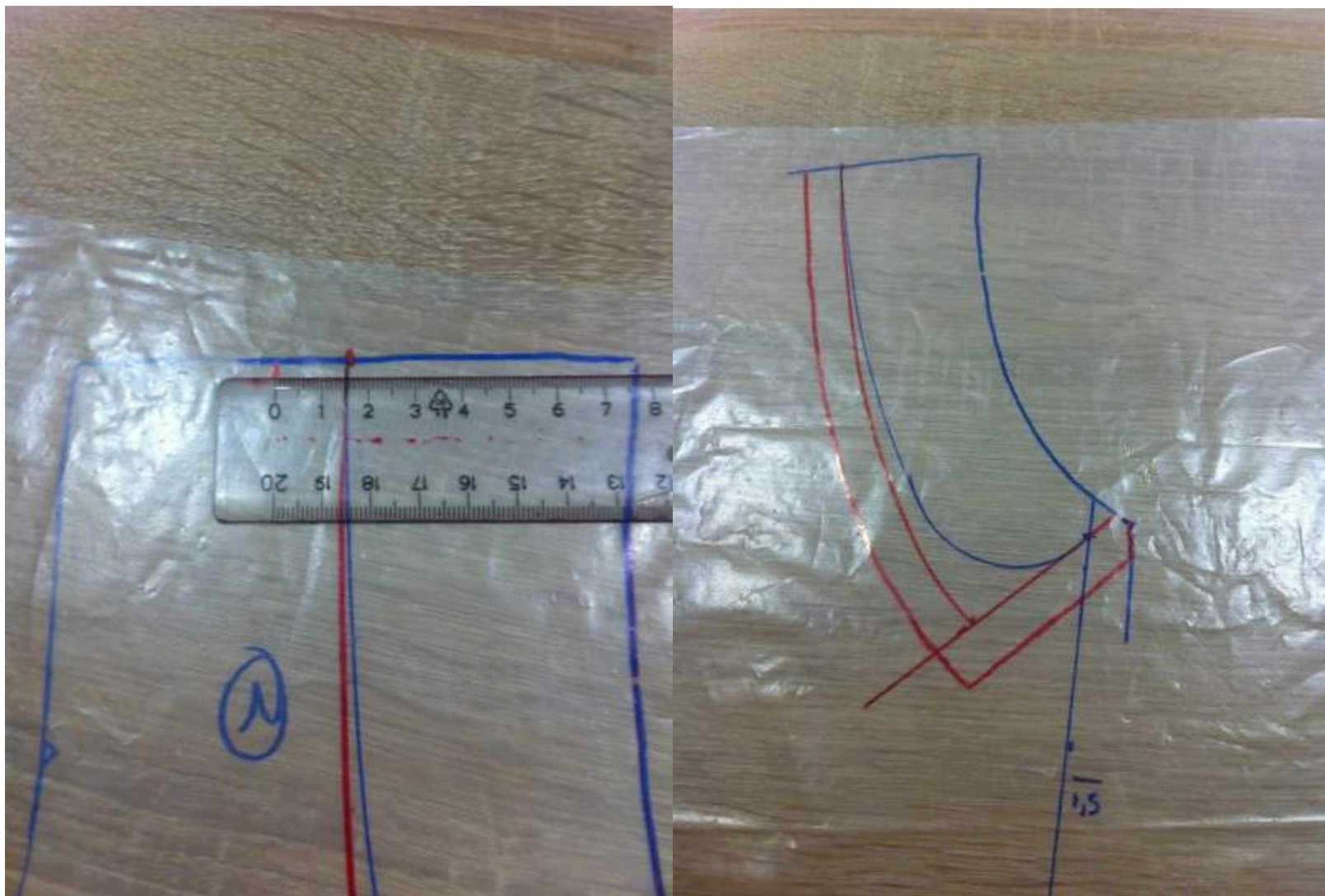
Pattern Hacking #2 : La robe Bettina Lou



By Sandra'S Hand

Pattern Hacking #2 : La robe Bettina Lou

Et voilà votre col est terminé. Reste plus qu'à rajouter les marges de coutures le long de l'extérieur du col (ici 1,5cm de marges) :

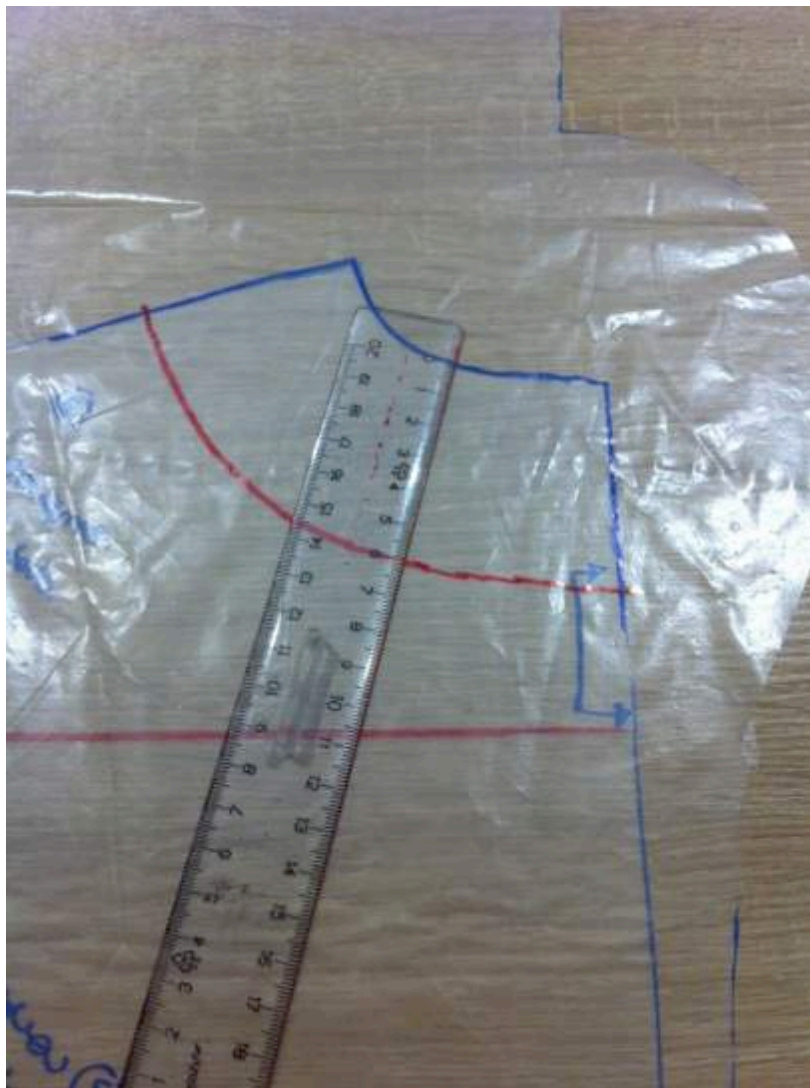


Pattern Hacking #2 : La robe Bettina Lou

Et pour la partie du dos, je procède de la même manière que pour la parementure dos :

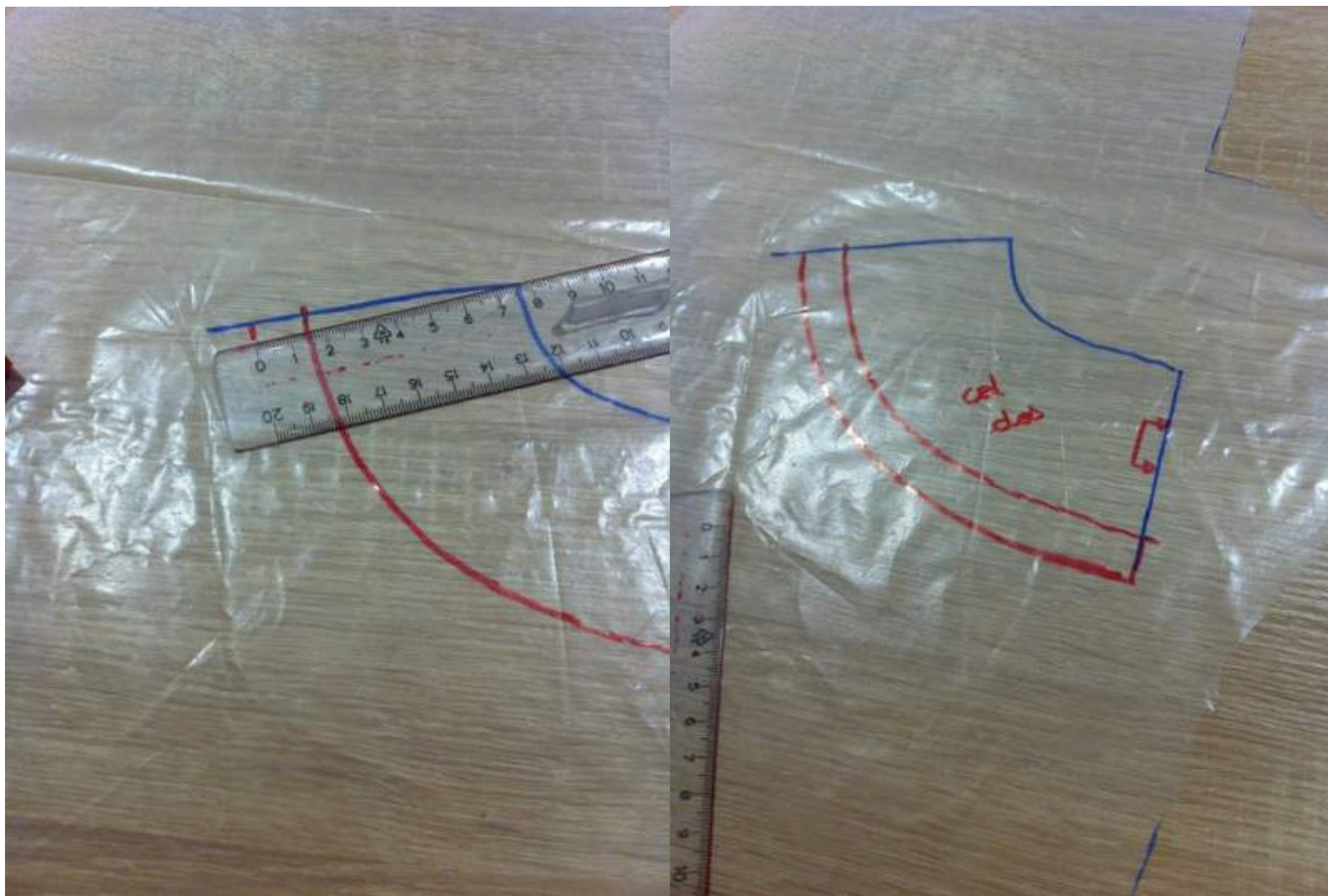


Pattern Hacking #2 : La robe Bettina Lou



Pattern Hacking #2 : La robe Bettina Lou

Et je n'oublie pas de rajouter mes marges de coutures :



Pattern Hacking #2 : La robe Bettina Lou

Voilà vous avez maintenant un nouveau corsage devant et dos qui inclus une parementure et également un col si vous le souhaitez !!!

Fin

By Sandra'S Hand